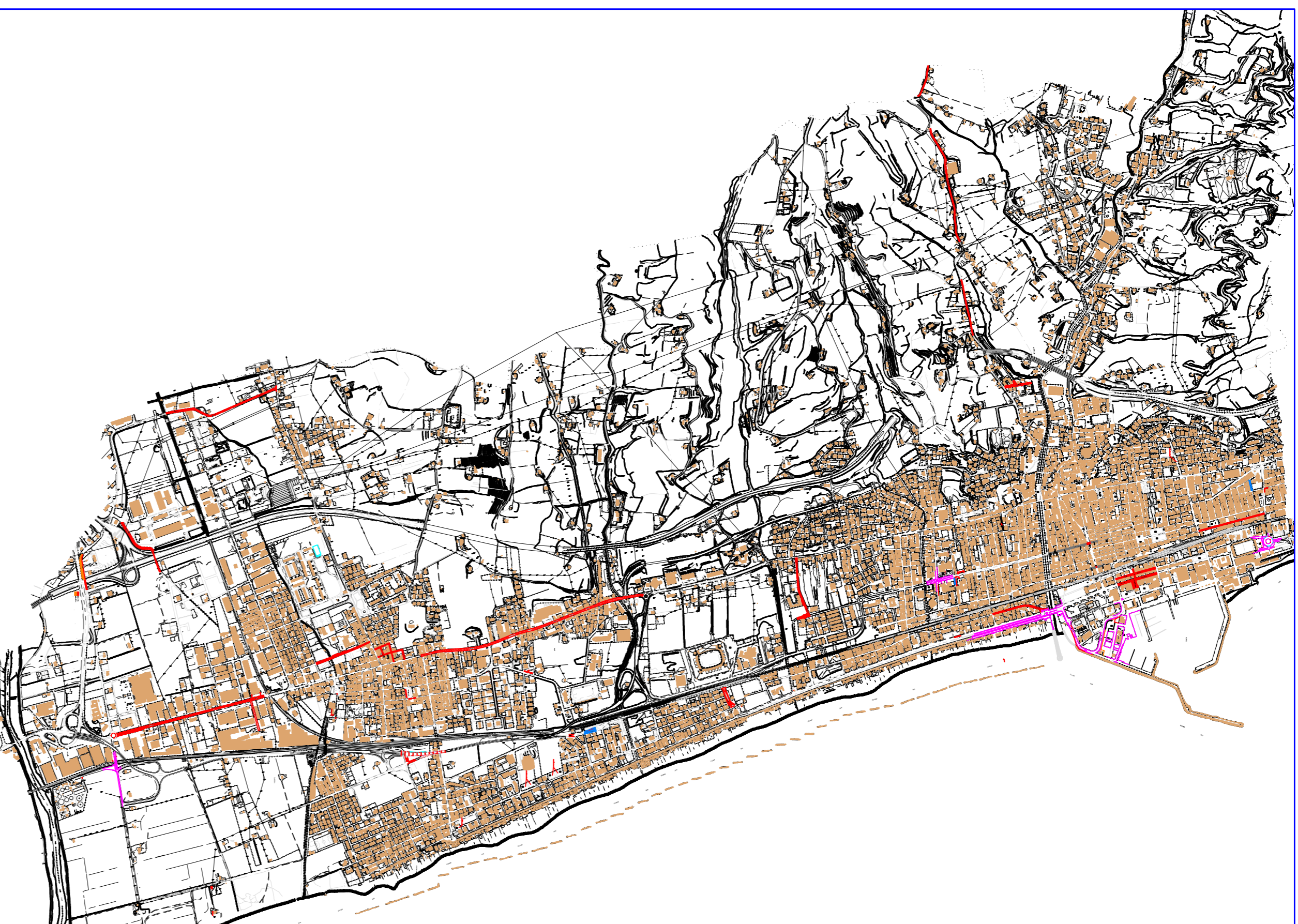
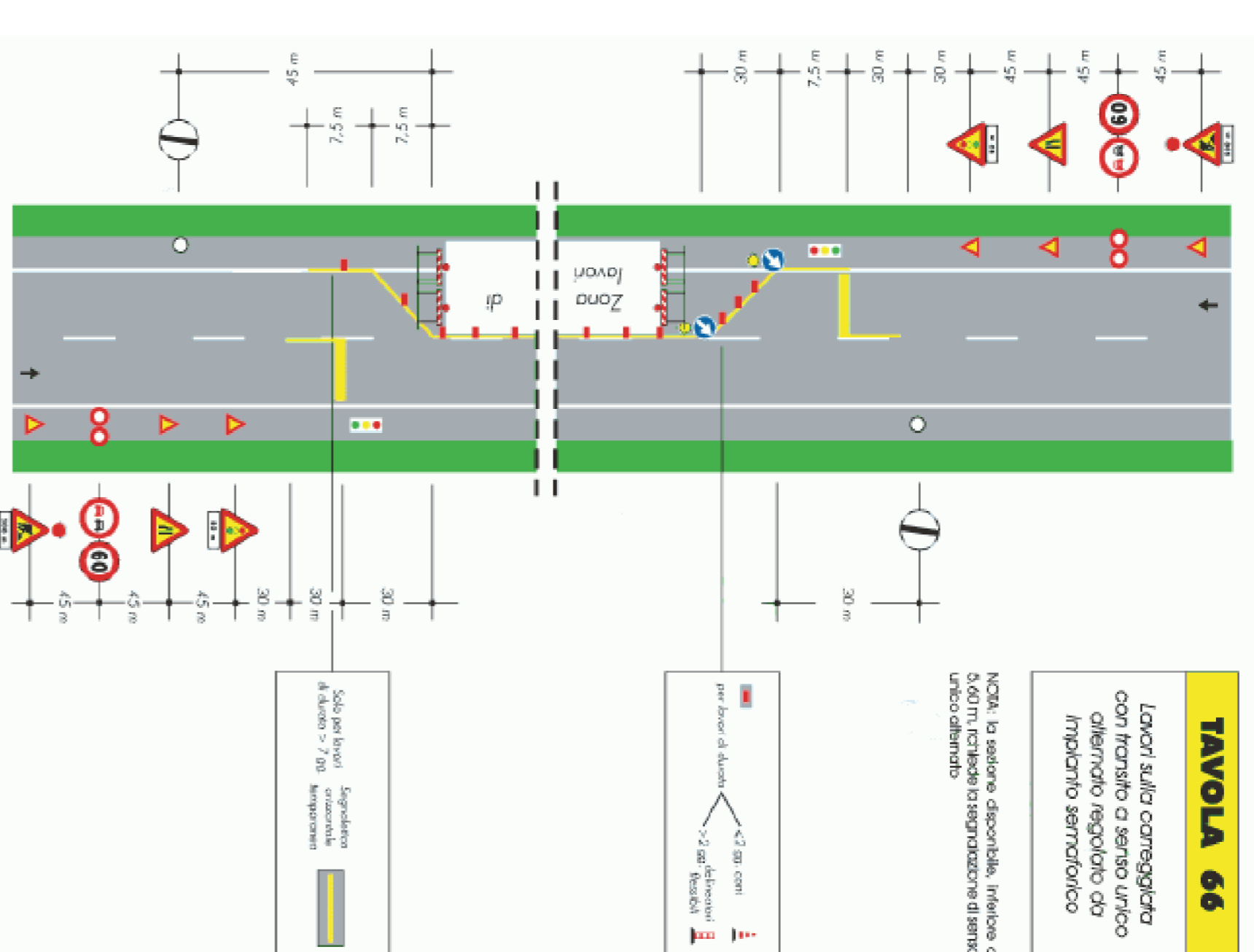
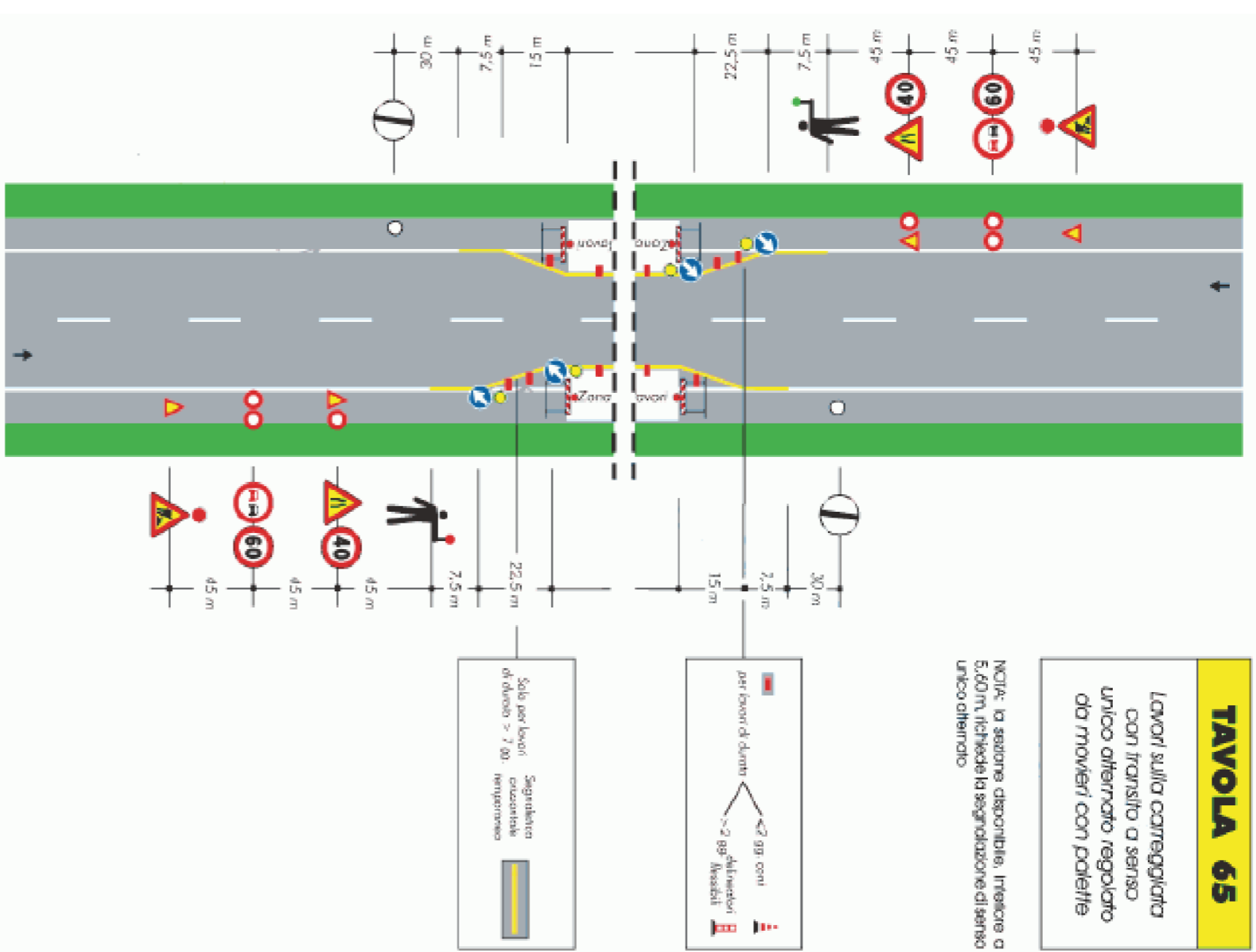


PLANIMETRIA INDIVIDUAZIONE ZONE DI INTERVENTO

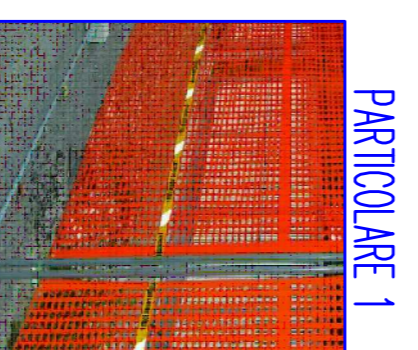


CRONOPROGRAMMA LAVORI PER ZONA DI LAVORO

Realizzazione di nuova pavimentazione stradale nelle vie cittadine di S. Benedetto del Tronto																				
	1	2	3	4	5	6	7	8	9	10	11	12	13	14	15	16	17	18	19	20
DURATA TOTALE (GIORNI 20/verni)																				
Inizio cantiere	1																			
Scarifica		2																		
Astataleatura strade																				3

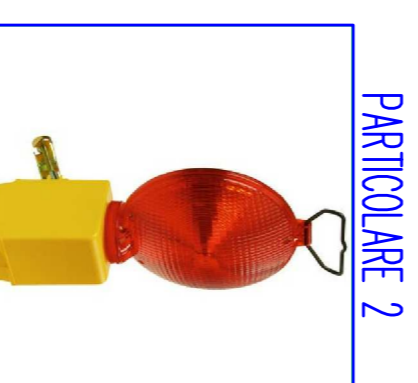


LE LAVORAZIONI, A SECONDA DELLA LUNGHEZZA DEL TRATTO DI INTERVENTO E DELLE VARIE INTERSEZIONI LATERALI, DEVONO ESSERE ESEGUITE COME DA SCHEDE SOPRA RIPORTATE.
E' FONDAMENTALE INTERRUPTERE E/O REGOLAMENTARE TUTTI GLI INNESTI SUL TRATTO OGGETTO DELLA LAVORAZIONE.



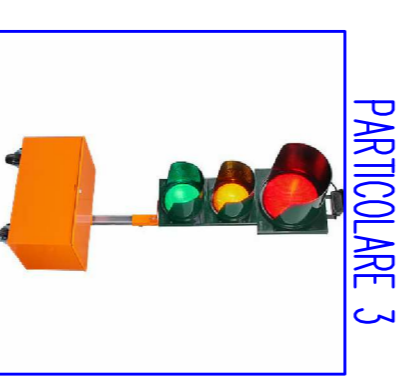
PARTICOLARE 1

RECINZIONE MOBILE CON RETE ARANCIONE



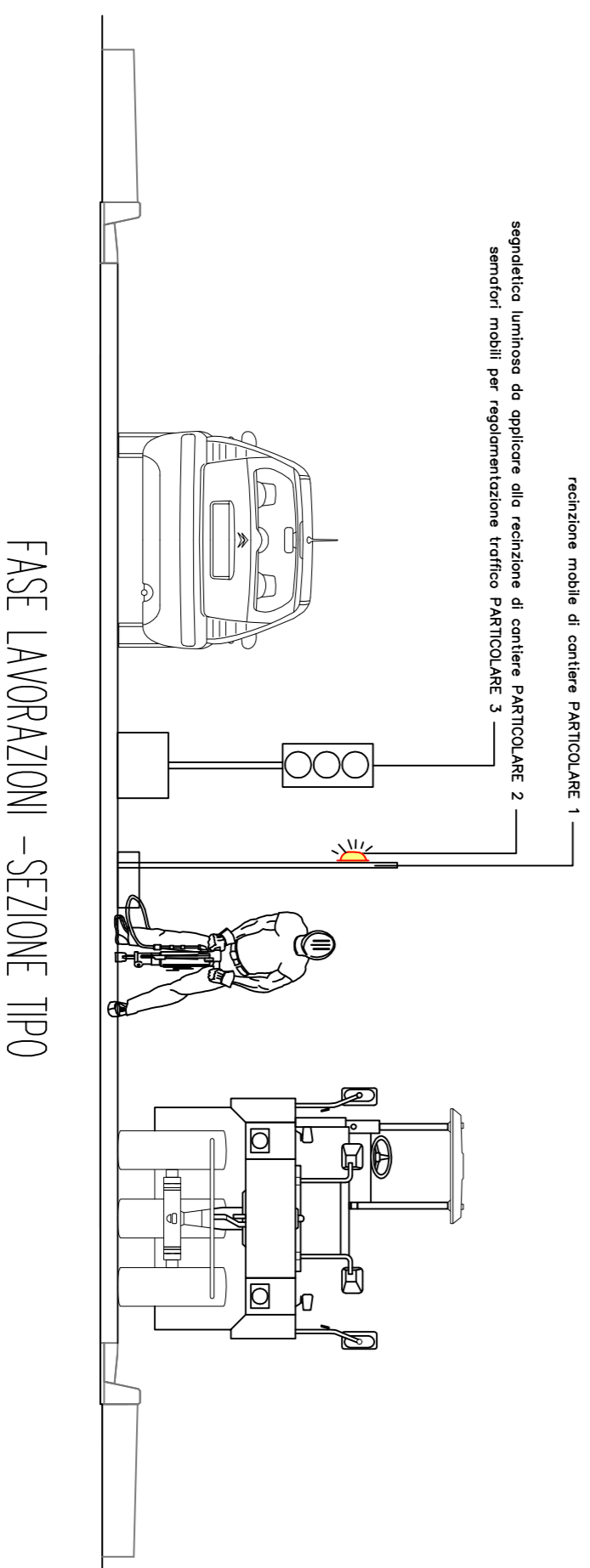
PARTICOLARE 2

SEGNALETICA LUMINOSA NOTTURNA PER INDIVIDUAZIONE LIMITI CANTIERE



PARTICOLARE 3

SEGNALETICA PER SENSO UNICO ALTERNATO



PROVINCIA DI ASCOLI PICENO
SETTORE LAVORI PUBBLICI MANUTENZIONE E GESTIONE DEL PATRIMONIO
VIALE DE' GIARDINI, 10 - TEL. 0734/261001 - FAX 0734/261000 - CODICE FISCALE 00710140710

MANUTENZIONE STRAORDINARIA PAVIMENTAZIONI STRADALI DI ALCUNE VIE CITTADINE.

Sezione di via 1
Autore
Scala
Edizione 08

PIANO DI SICUREZZA E COORDINAMENTO INDIVIDUAZIONE ZONE D'INTERVENTO LAYOUT DI CANTIERE TIPO

Progettisti: Geom. Angelo Anzilli, Geom. Romeo Carrozzini, Geom. Antonio Pasestini
Coordinatore della Sicurezza per la progettazione ed esecuzione: Arch. Marco Di Cosentino

Il R.U.P.: Geom. Romeo Carrozzini
I Progettisti: Geom. Angelo Anzilli, Geom. Romeo Carrozzini, Geom. Antonio Pasestini
La Direzione del Settore: Arch. Annalisa Sinatra