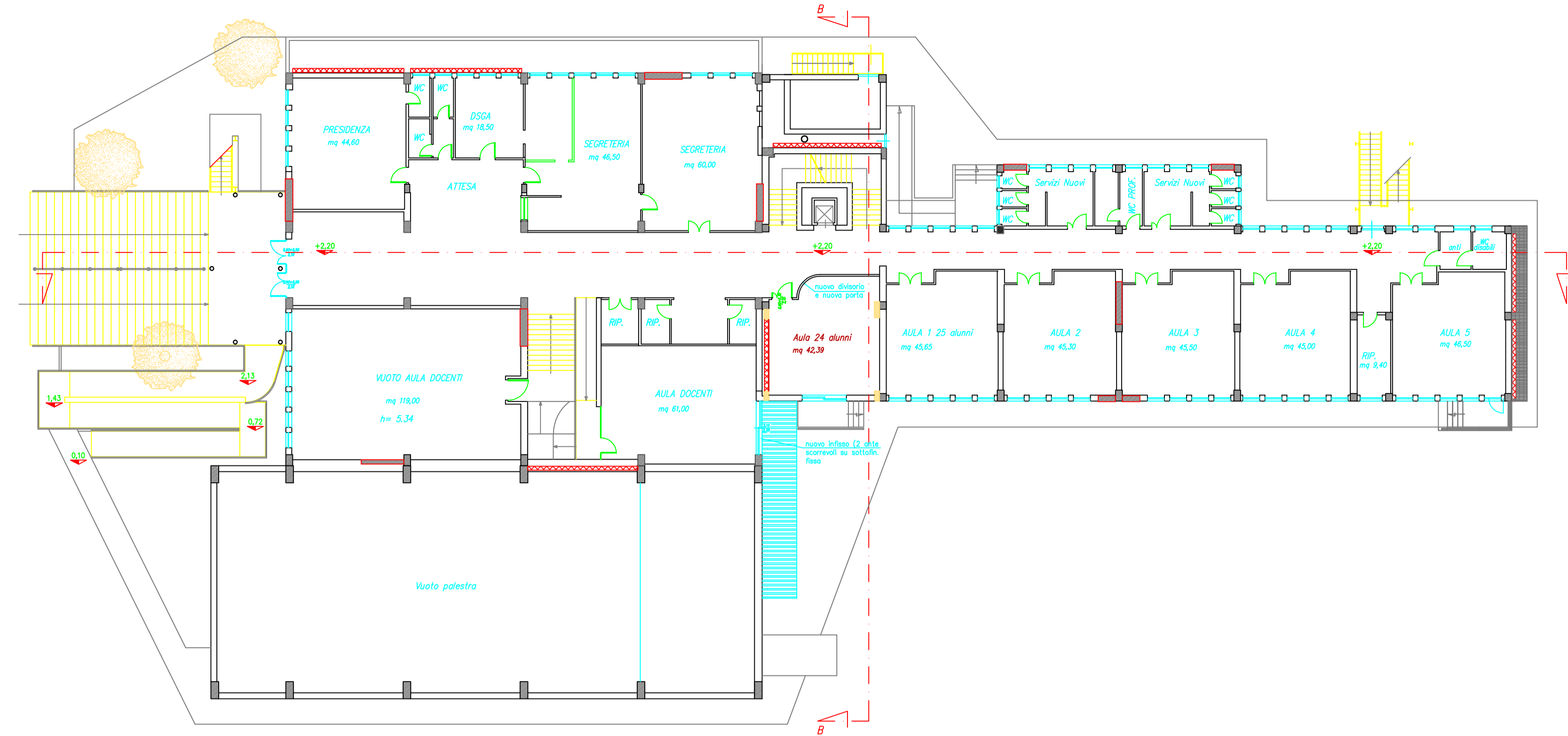
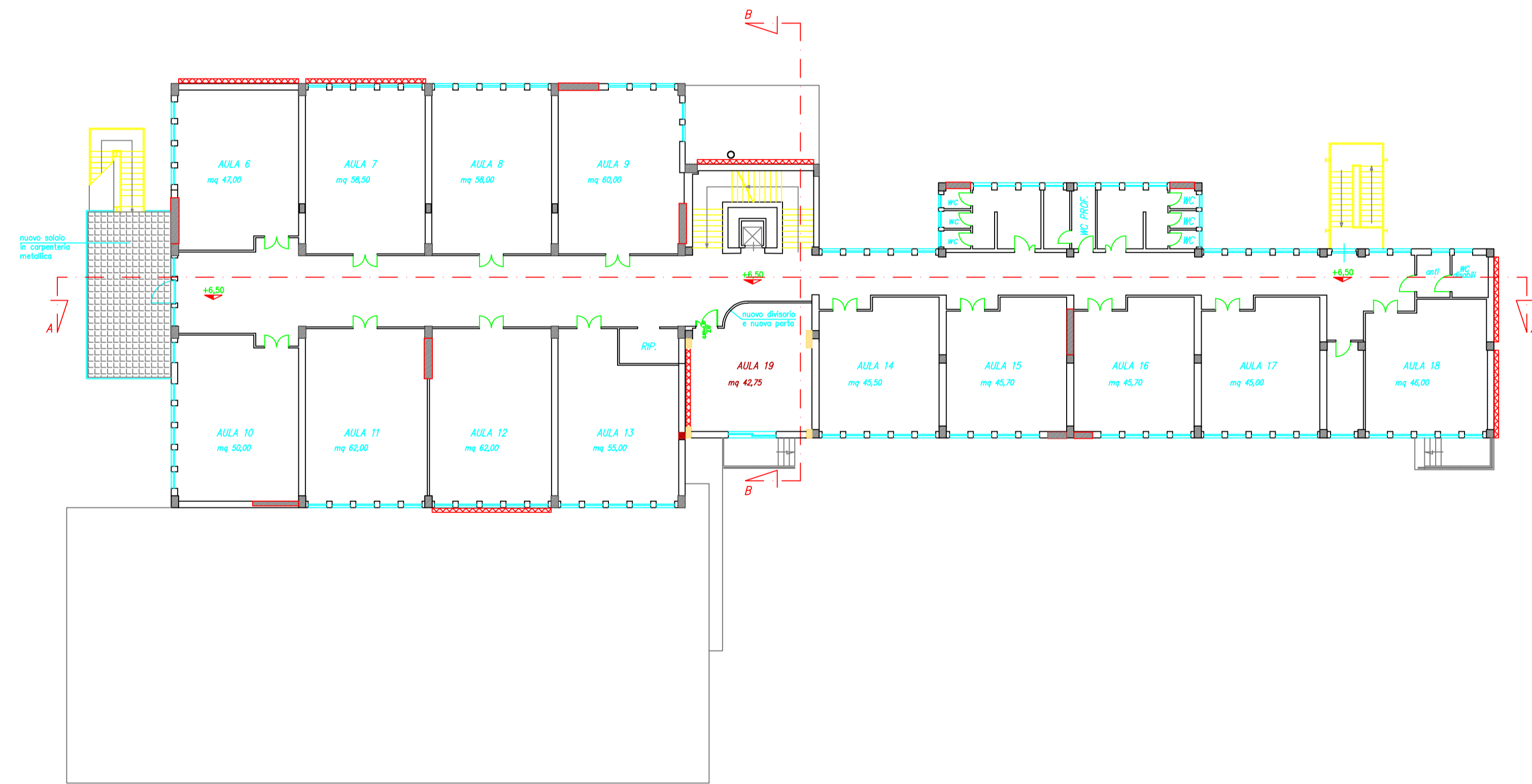


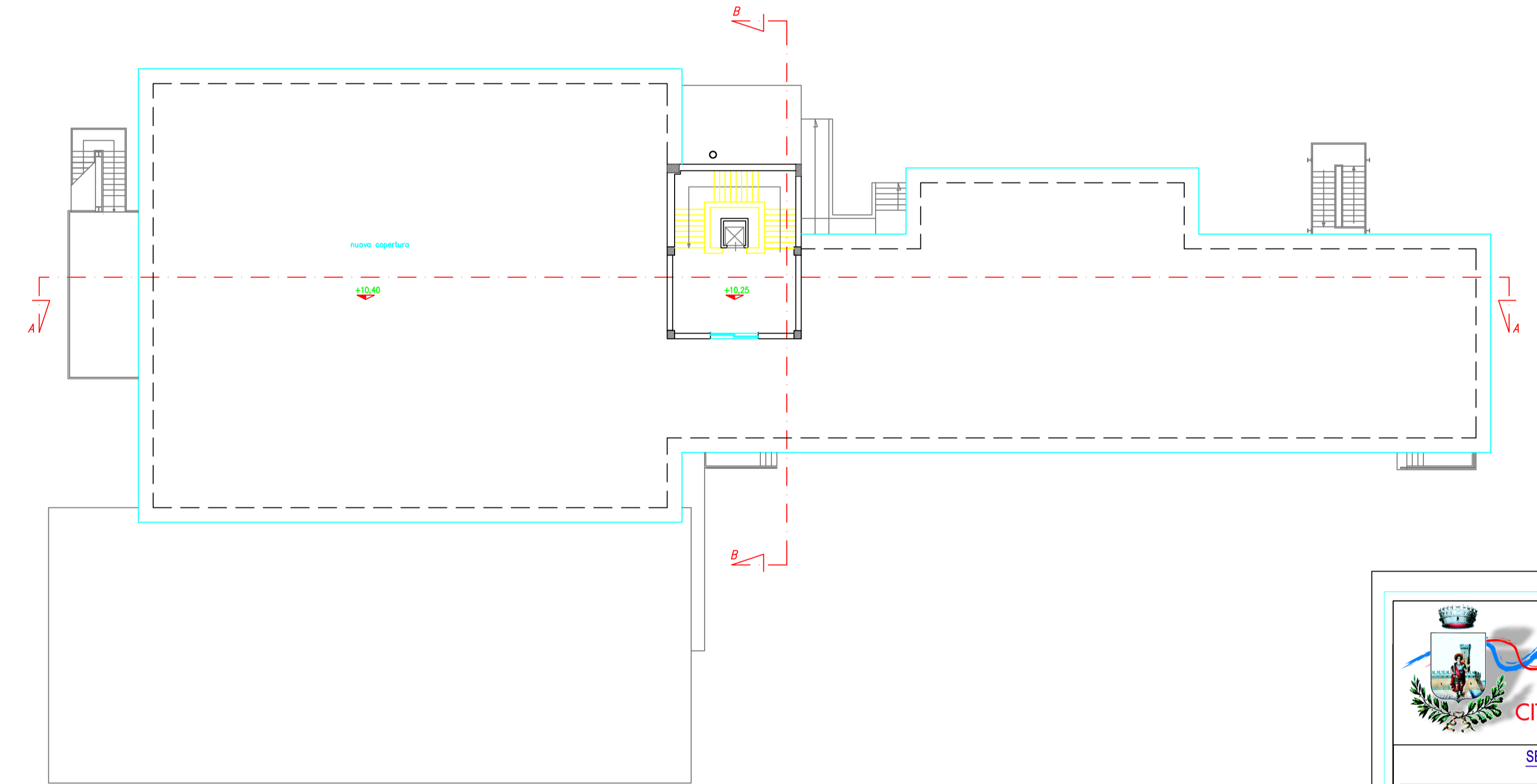
PIANO SEMINTERRATO



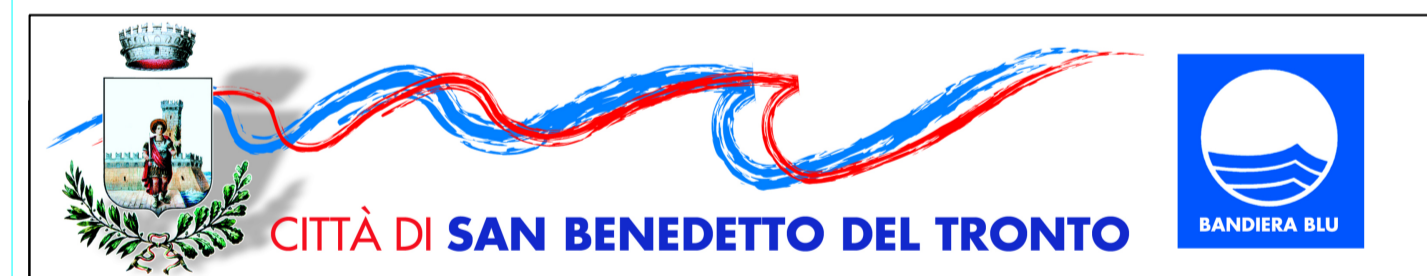
PIANO RIALZATO



PIANO PRIMO



PIANO COPERTURA



SETTORE LAVORI PUBBLICI, MANUTENZIONE E GESTIONE DEL PATRIMONIO

SERVIZIO DI MANUTENZIONE PATRIMONIO EDILIZIO SCOLASTICO 2019-2022

Elaborato in formato: **PROGETTO ESECUTIVO** **B12**

Approvato: \_\_\_\_\_

PIANTE SECONDARIA 1° SCUOLA L. CAPPELLA - Piazza Setti Carraro 5

GRUPPO DI PROGETTAZIONE:  
 Progetto e coordinamento: **Settore LL.PP., Manutenzione e Gestione Patrimonio**  
 Collaborazione alla progettazione: **Settore LL.PP., Manutenzione e Gestione Patrimonio**  
 Disegni: **Ligabianchi**

Spazio per parafirma: \_\_\_\_\_  
 Il Responsabile Unico del Procedimento: **Dott. Ing. Marco Ciani**  
 Il Dirigente del Settore: **Dott. Arch. Annalisa Strano**