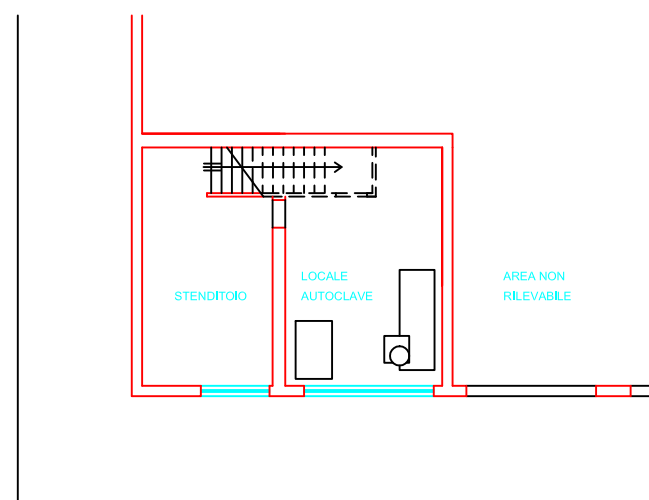
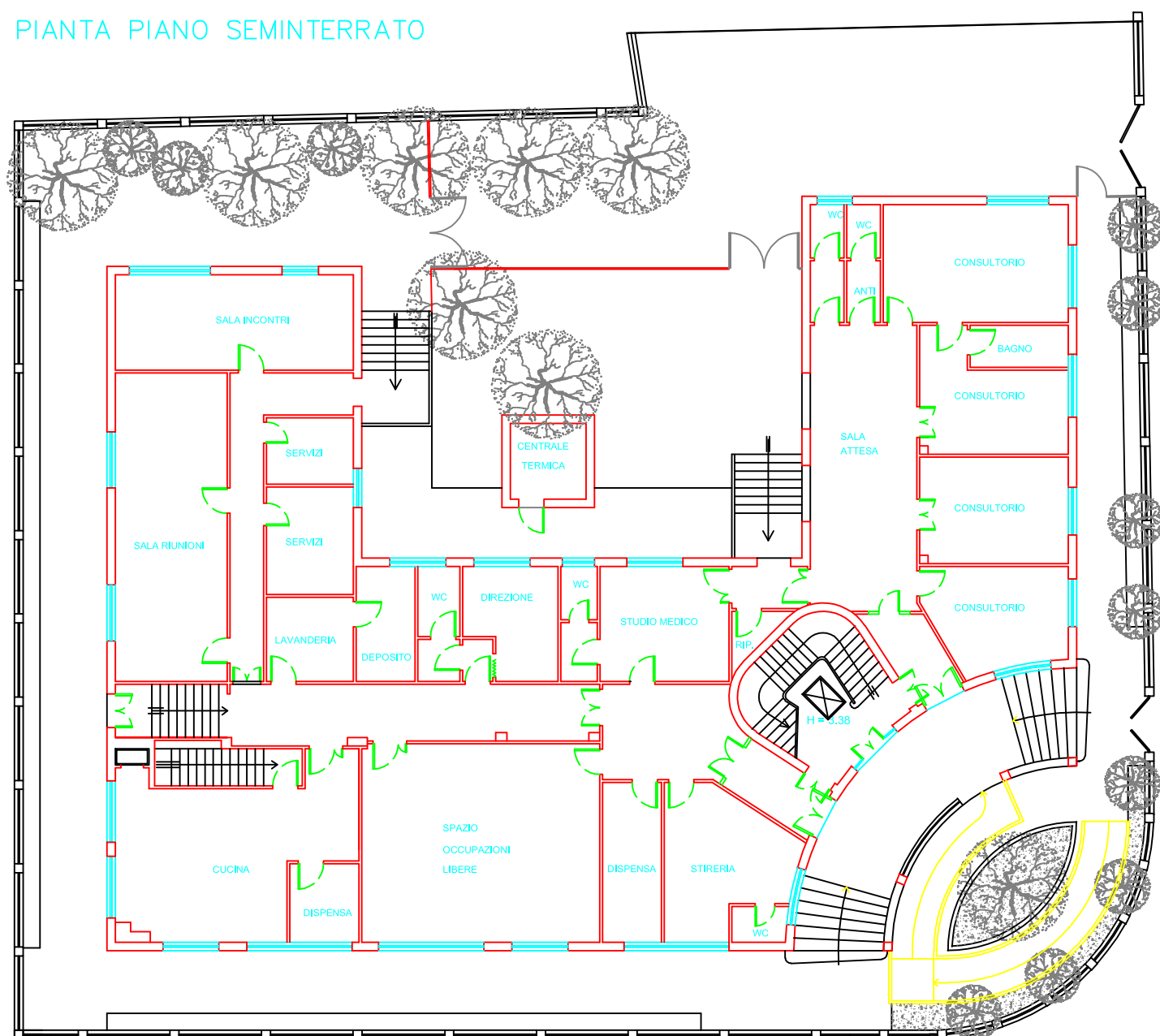


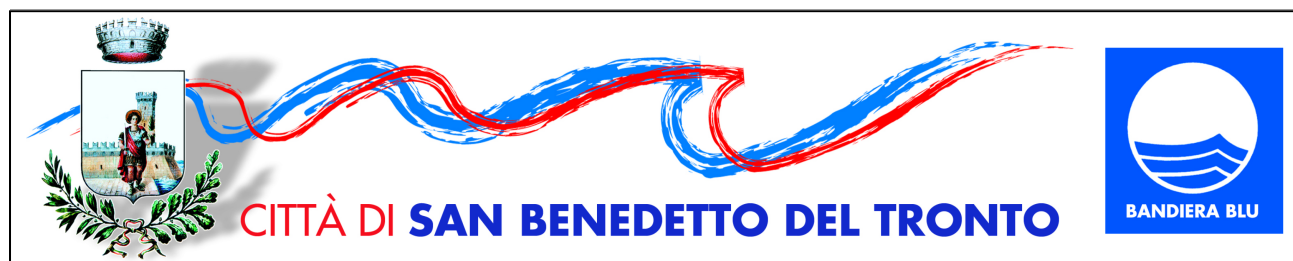
PIANTA PIANO PRIMO



PIANTA PIANO SEMINTERRATO



PIANTA PIANO TERRA



SETTORE LAVORI PUBBLICI, MANUTENZIONE E GESTIONE DEL PATRIMONIO
VIALE DE GASPERI, 120 - TEL. 0735/794325 - FAX. 0735/794711 - CODICE FISCALE E PARTITA IVA 00360140446

**SERVIZIO DI MANUTENZIONE PATRIMONIO EDILIZIO
 SCOLASTICO 2019-2022**

S.Benedetto del Tronto, II GIUGNO 2020	PROGETTO ESECUTIVO	B19
Aggiornamento		SCALA 1:200

**PIANTE NIDO LA MONGOLFIERA - CENTRO PER LE
 FAMIGLIE - UFFICI SANITARI VETERINARI
 Via A. Manzoni 159**

GRUPPO DI PROGETTAZIONE:
 Progettista Architettonico:
 Ing. Marco Cicchi
 Settore LL.PP., Manutenzione e Gestione Patrimonio
 Collaboratore alla progettazione:
 Geom. Luigi Montini
 Settore LL.PP., Manutenzione e Gestione Patrimonio

Spazio per pareri/nulla osta	Il Responsabile Unico del Procedimento Dott. Ing. Marco Cicchi	Il Dirigente del Settore Dott. Arch. Annalisa Sinatra
------------------------------	-------------------------------------------------------------------	----------------------------------------------------------