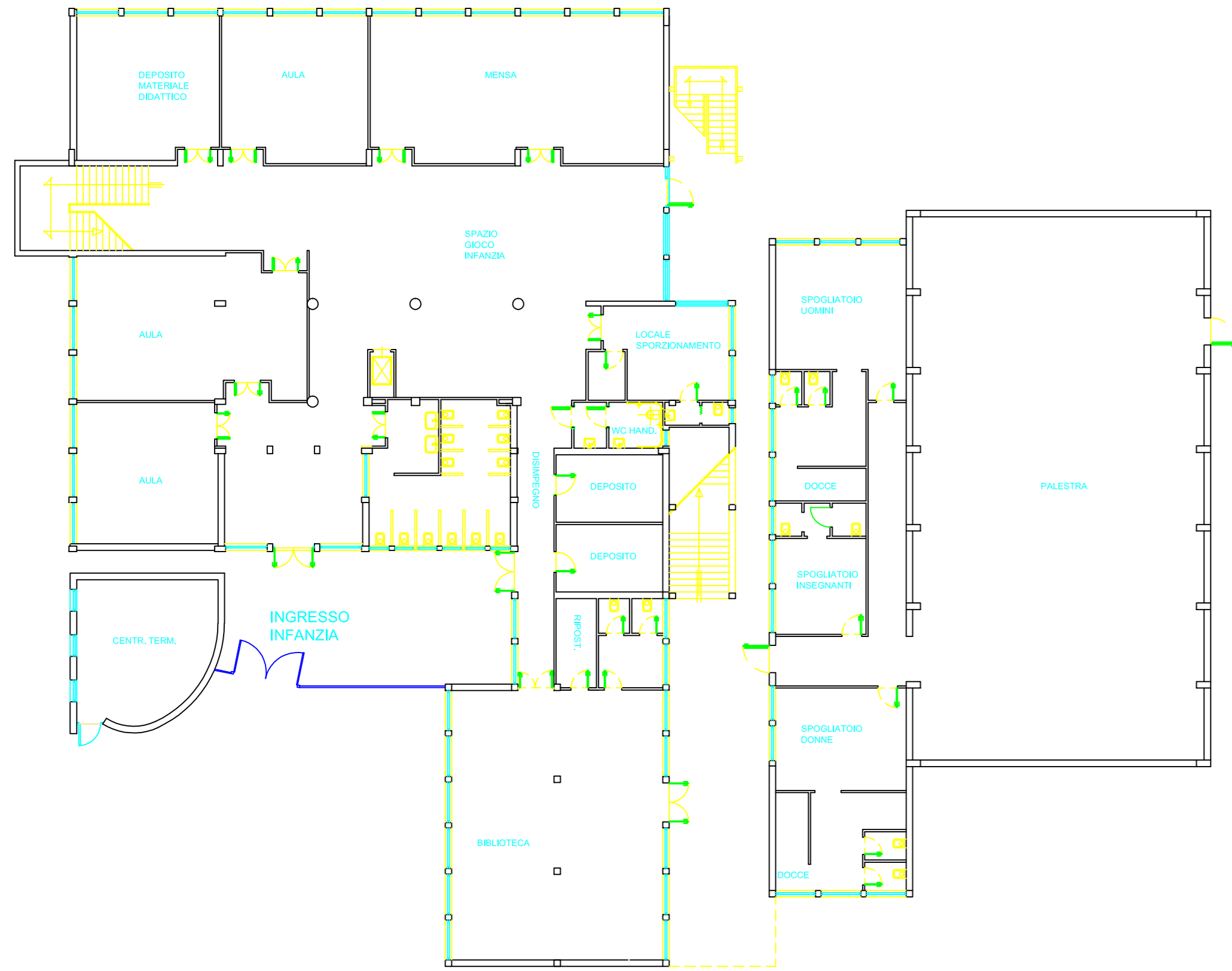
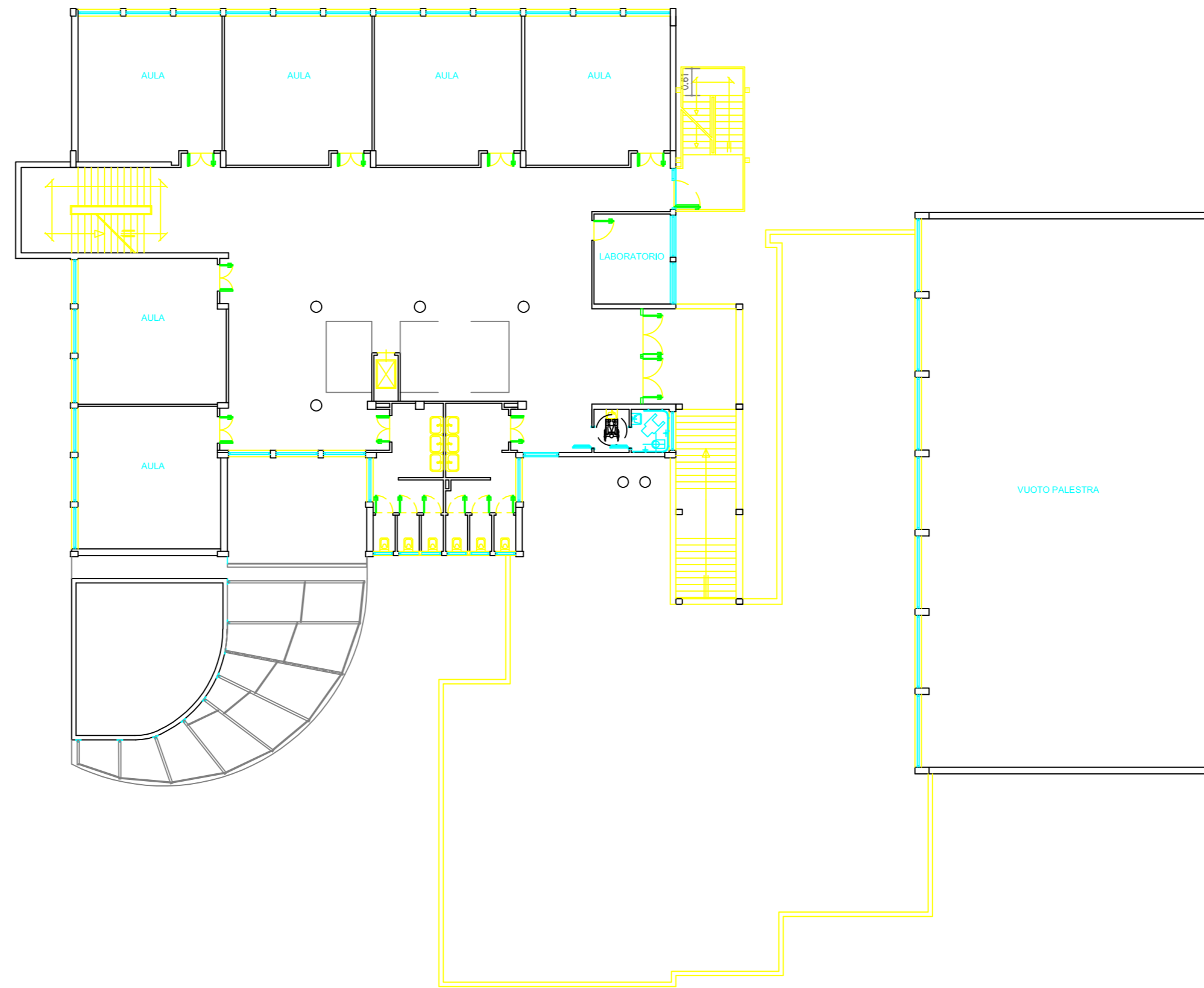


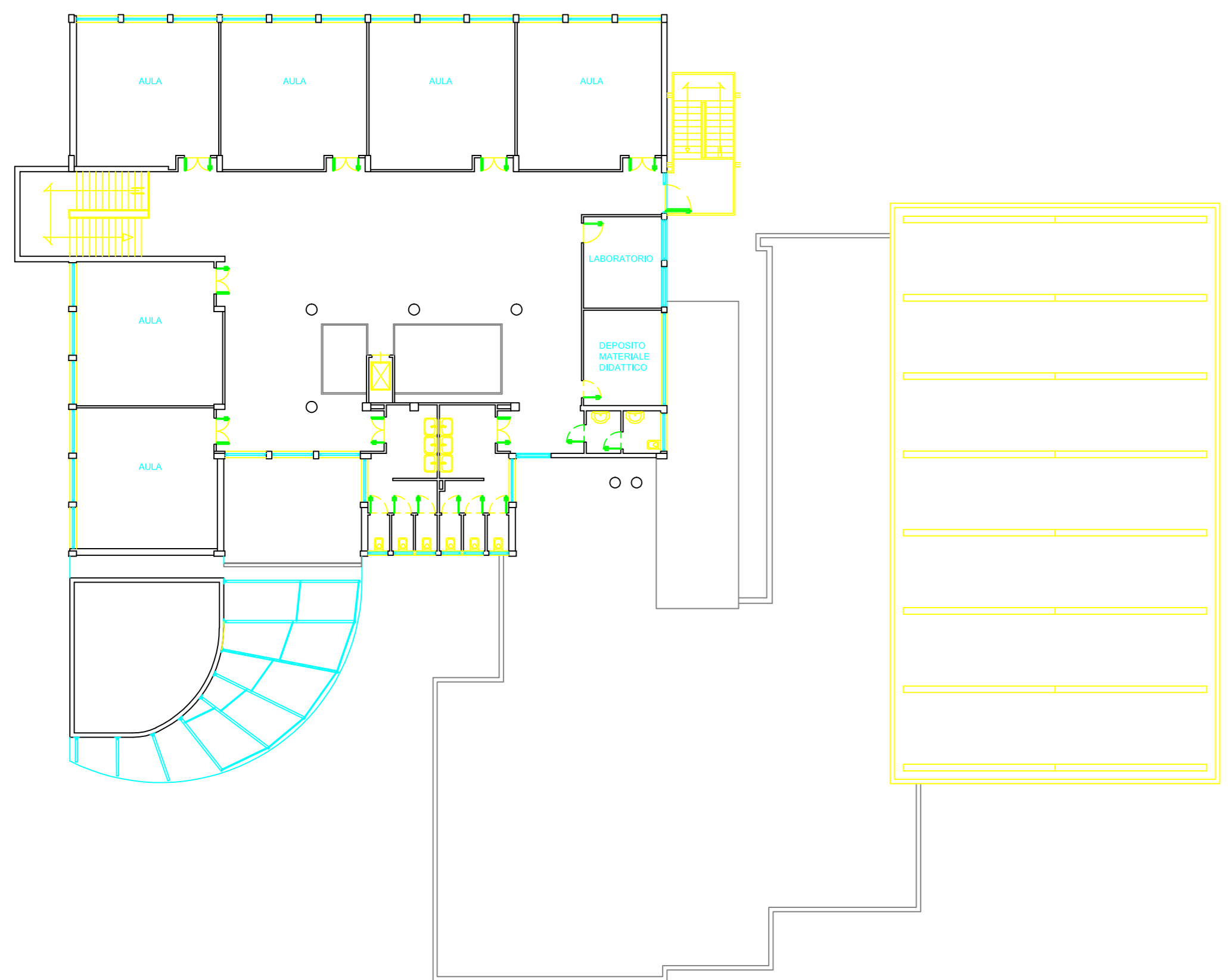
PIANO TERRA



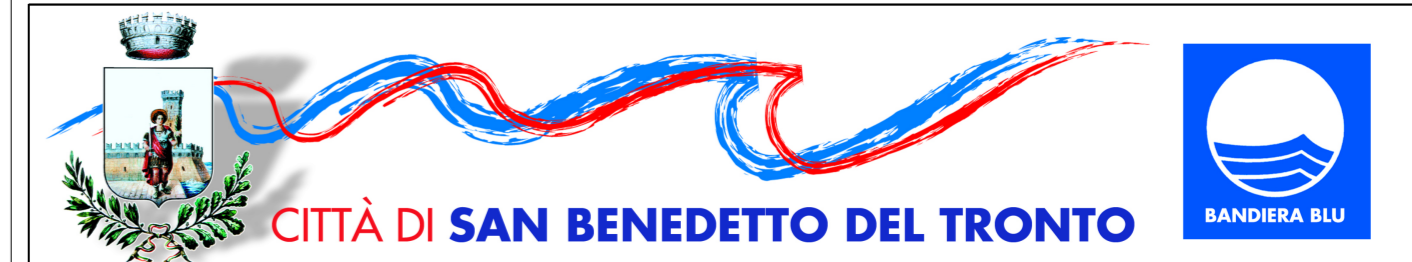
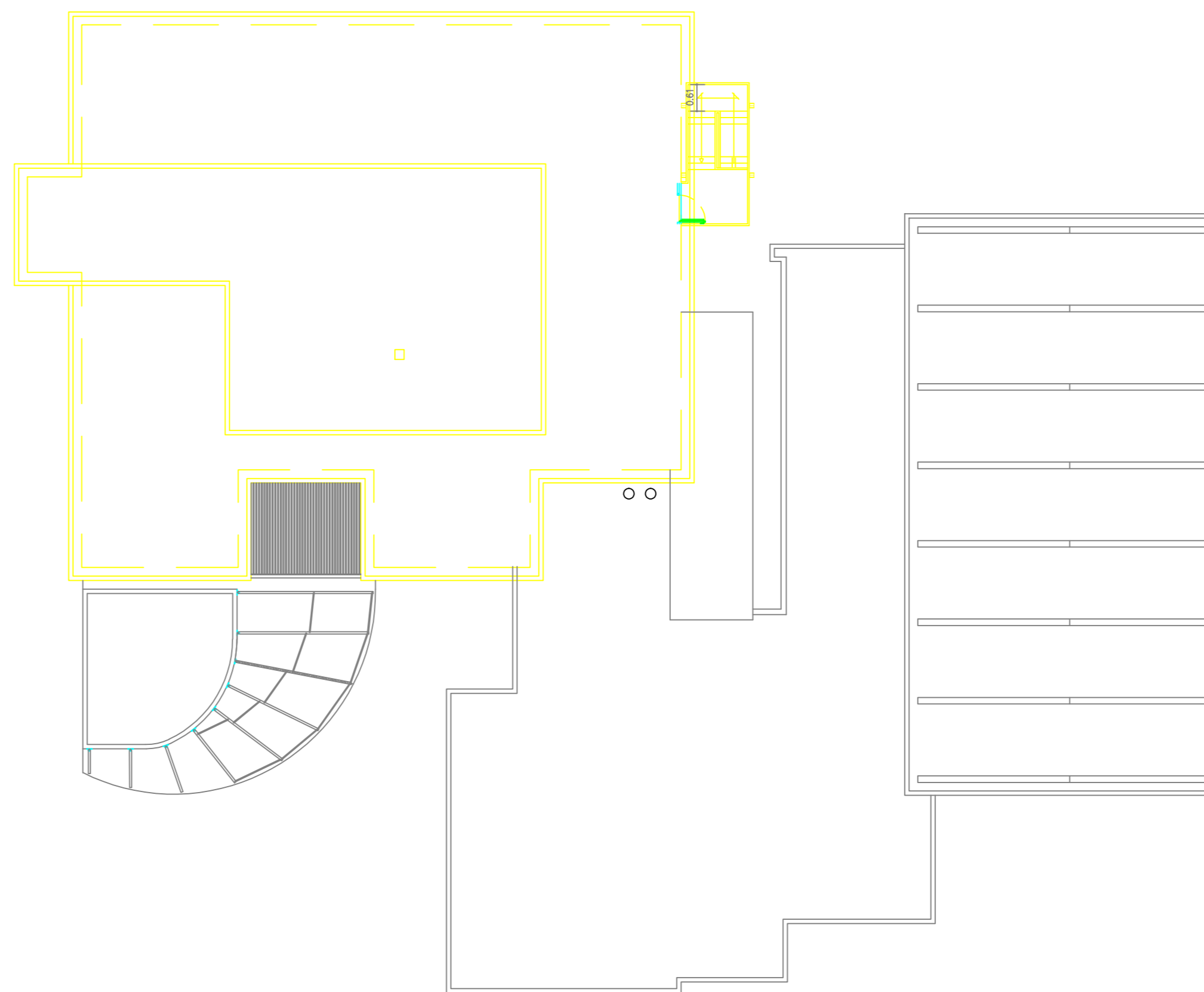
PIANO PRIMO



PIANO SECONDO



PIANO COPERTURA



SETTORE LAVORI PUBBLICI, MANUTENZIONE E GESTIONE DEL PATRIMONIO
 VIALE DE GASPERI, 120 - TEL. 0735/794325 - FAX. 0735/794711 - CODICE FISCALE E PARTITA IVA 00360140446

SERVIZIO DI MANUTENZIONE PATRIMONIO EDILIZIO
 SCOLASTICO 2019-2022

S. Benedetto del Tronto, 8 GIUGNO 2020	PROGETTO ESECUTIVO	B4
Aggiornamento		SCALA 1:200

PIANTE INFANZIA E PRIMARIA
 SCUOLA N. MISCIA - via Ferri 53

GRUPPO DI PROGETTAZIONE:
 Progettista Architettonico: Ing. Marco Cicchi
 Collaboratore alla progettazione: Geom. Luigi Morilli
 Settore LL.PP., Manutenzione e Gestione Patrimonio
 Settore LL.PP., Manutenzione e Gestione Patrimonio

Spazio per pareri/ nulla osta	Il Responsabile Unico del Procedimento Dott. Ing. Marco Cicchi	Il Dirigente del Settore Dott. Arch. Annalisa Sinatra
-------------------------------	---	--