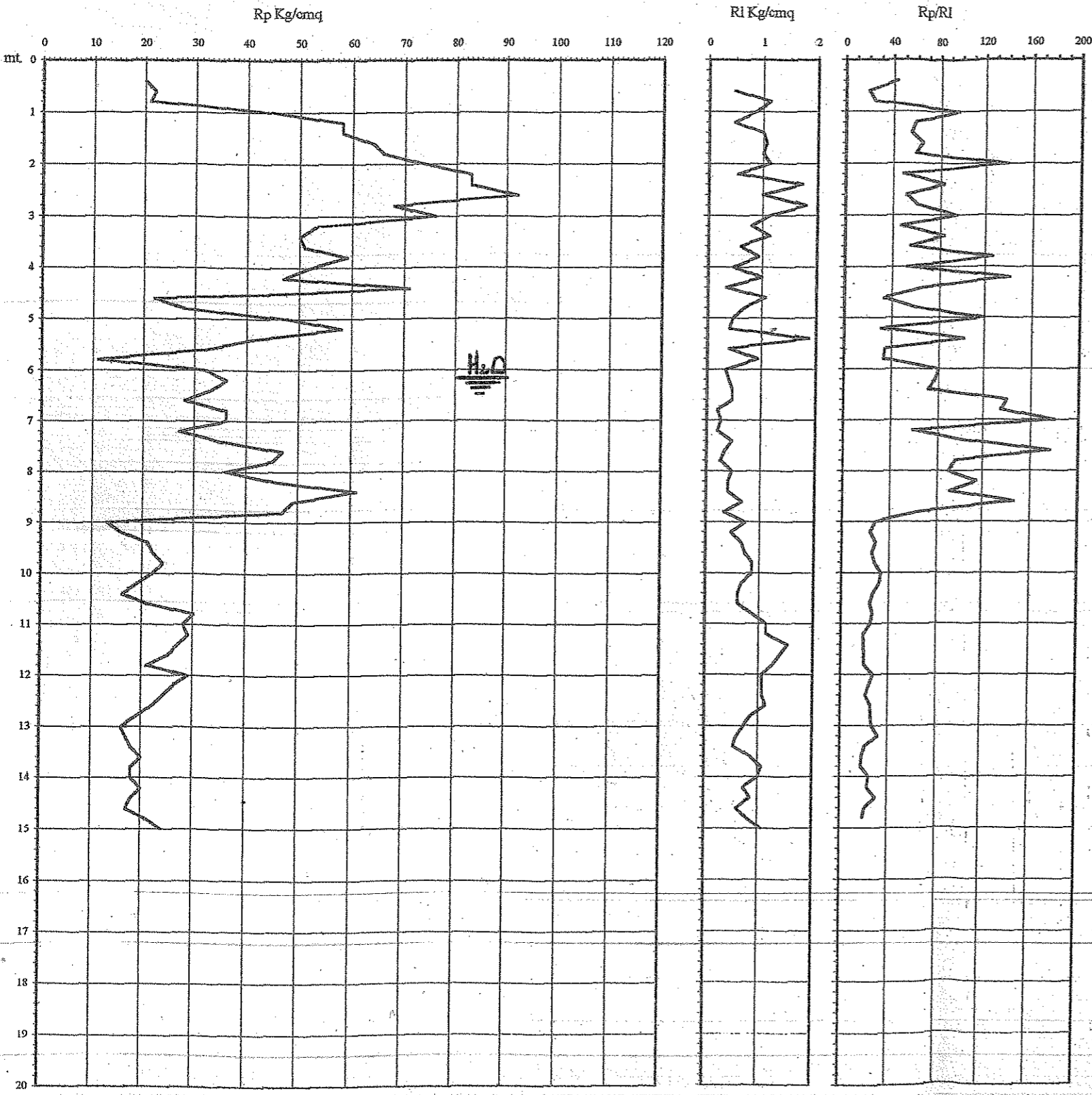


Prova Penetrometrica Statica

Prova n.: CPT1

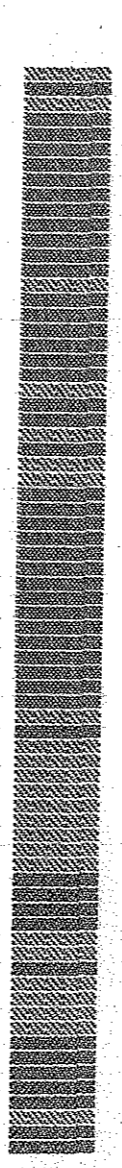
Quota inizio: piano campagna

Classificazione orientativa dei terreni (Schmertmann - 1978)



Caratteristiche strumento: penetrometro statico semovente, 10 ton. spinta  
Punta meccanica tipo Begemann - manico laterale superficie 150 cmq

A	A	A	A	A	A	A	S	S	S	S	S
0	M	T	M	C	M	S	L	L	S	S	D
T						C	L	A			



mt.	Rp	Ri	Rp/Ri
0.2	20	0.47	42.86
0.4	22	0.47	19.41
0.6	21	1.13	24.23
1	45	0.87	96.43
1.2	58	0.47	58.00
1.4	58	1.00	54.38
1.6	64	1.09	64.00
1.8	65	1.00	58.24
2	74	1.13	138.75
2.2	83	0.53	47.88
2.4	83	1.73	83.00
2.6	92	1.00	51.11
2.8	68	1.80	60.00
3	76	1.13	95.00
3.2	93	0.80	46.76
3.4	50	1.13	83.33
3.6	51	0.60	54.64
3.8	59	0.93	126.43
4	52	0.47	52.00
4.2	47	1.03	141.00
4.4	71	0.33	66.56
4.6	72	1.07	33.00
4.8	28	0.67	60.00
5	48	0.47	120.00
5.2	38	0.40	31.07
5.4	41	1.87	102.50
5.6	32	0.40	34.29
5.8	11	0.93	33.00
6	32	0.33	80.00
6.2	36	0.40	77.14
6.4	33	0.47	70.71
6.6	28	0.47	140.00
6.8	36	0.20	135.00
7	36	0.27	180.00
7.2	27	0.20	57.86
7.4	35	0.47	105.00
7.6	47	0.33	196.25
7.8	45	0.27	96.43
8	36	0.47	90.00
8.2	46	0.40	115.00
8.4	61	0.40	91.50
8.6	49	0.67	147.00
8.8	47	0.33	64.09
9	13	0.73	27.86
9.2	16	0.47	24.00
9.4	21	0.67	28.64
9.6	22	0.73	25.38
9.8	24	0.87	27.69
10	22	0.87	33.00
10.2	19	0.67	31.87
10.4	16	0.60	26.67
10.6	21	0.60	24.23
10.8	30	0.87	26.47
11	28	1.13	24.71
11.2	29	1.13	18.91
11.4	27	1.33	19.29
11.6	25	1.40	19.74
11.8	21	1.27	19.69
12	29	1.07	27.19
12.2	26	1.07	24.38
12.4	24	1.07	21.18
12.6	22	1.13	25.38
12.8	19	0.87	25.91
13	16	0.73	26.67
13.2	17	0.60	31.88
13.4	18	0.53	20.77
13.6	20	0.87	18.75
13.8	18	1.07	18.00
14	18	1.00	24.55
14.2	20	0.73	25.08
14.4	18	0.87	30.00
14.6	17	0.60	21.25
14.8	21	0.80	19.69
15	24	1.07	
15.2			
15.4			
15.6			
15.8			
16			
16.2			
16.4			
16.6			
16.8			
17			
17.2			
17.4			
17.6			
17.8			
18			
18.2			
18.4			
18.6			
18.8			
19			
19.2			
19.4			
19.6			
19.8			
20			

Legenda:

- argilla
- sabbia limoso argillosa
- sabbia

AO argilla organica e terreni misti; AMT argilla molto tenera;  
 AT argilla tenera; AM argilla media; AC argilla compatta  
 AMC argilla molto compatta; ASL argilla sabbiosa limosa;  
 SL sabbia e limo; SLA sabbia limoso argillosa  
 SS sabbia sciolta; S sabbia; SD sabbia densa

Angolo d'attrito interno, densità  
relativa e coesione

Verifica alla liquefazione  
staginitudo di 3/4 g  
accelerazione massima al suolo 0,20 g  
(Seed et al. 1985)

φ gradi	Dr Kg/cmq	Cu Kg/cmq	coefficiente di sicurezza
/	/	/	1.3
/	/	1.1	n.l.
35	0.41	1.05	n.l.
36	0.45	/	1.52
36	0.45	/	2.23
37	0.46	/	2.34
37	0.47	/	2.36
37	0.49	/	2.37
37	0.49	/	2.38
38	0.51	/	2.38
38	0.51	/	2.39
38	0.53	/	2.4
37	0.47	/	2.41
37	0.49	/	2.41
/	/	/	2.42
36	0.43	/	1.75
36	0.43	/	1.74
36	0.45	/	2.21
34	0.39	/	1.73
35	0.42	/	1.55
37	0.48	/	2.47
/	/	/	1.38
32	0.37	/	0.89
36	0.42	/	1.51
/	/	/	2.3
35	0.40	/	1.26
/	/	/	1.65
/	/	0.55	n.l.
33	0.38	/	0.95
34	0.39	/	1.06
33	0.38	/	0.96
32	0.37	/	0.8
34	0.39	/	1.02
34	0.39	/	1.01
32	0.37	/	0.75
34	0.39	/	0.96
35	0.42	/	1.23
35	0.41	/	1.21
34	0.39	/	0.95
35	0.42	/	1.21
36	0.45	/	1.59
36	0.42	/	1.27
35	0.42	/	1.2
/	/	0.65	n.l.
/	/	0.8	n.l.
/	/	1.05	n.l.
/	/	1.1	n.l.
/	/	1.2	n.l.
/	/	/	1.27
/	/	0.95	n.l.
/	/	0.8	n.l.
/	/	1.05	n.l.
/	/	1.5	n.l.
/	/	1.4	n.l.
/	/	1.45	n.l.
/	/	1.35	n.l.
/	/	1.25	n.l.
/	/	1.05	n.l.
/	/	1.45	n.l.
/	/	1.3	n.l.
/	/	1.2	n.l.
/	/	1.1	n.l.
/	/	0.95	n.l.
/	/	0.8	n.l.
/	/	0.85	n.l.
/	/	0.9	n.l.
/	/	1	n.l.
/	/	0.9	n.l.
/	/	0.9	n.l.
/	/	1.05	n.l.
/	/	/	n.l.

n.l. non liquefacibile  
← strato liquefacibile