



Città di San Benedetto del Tronto

PROVINCIA DI ASCOLI PICENO

SETTORE GESTIONE DEL TERRITORIO ED ATTIVITA' PRODUTTIVE
SERVIZIO PIANIFICAZIONE URBANISTICA

PROGETTO CASA COMUNALE

(1° STRALCIO)

zona speciale n. 16 - VARIANTE

TIPOLOGIE EDILIZIE COSTRUTTIVE E D'USO

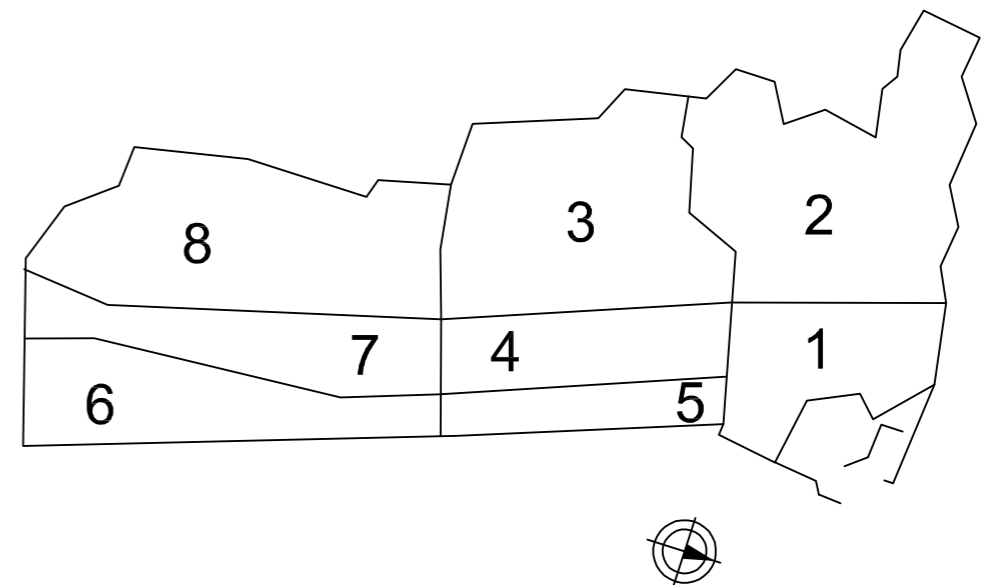
DIRIGENTE DEL SETTORE
ing. Germano Polidori

SINDACO
Pasqualino Piunti

SERVIZIO PIANIFICAZIONE URBANISTICA
Direttore dott. Gianni Tiburtini
geom. Massimo Forlini
geom. Alessandro Capannelli

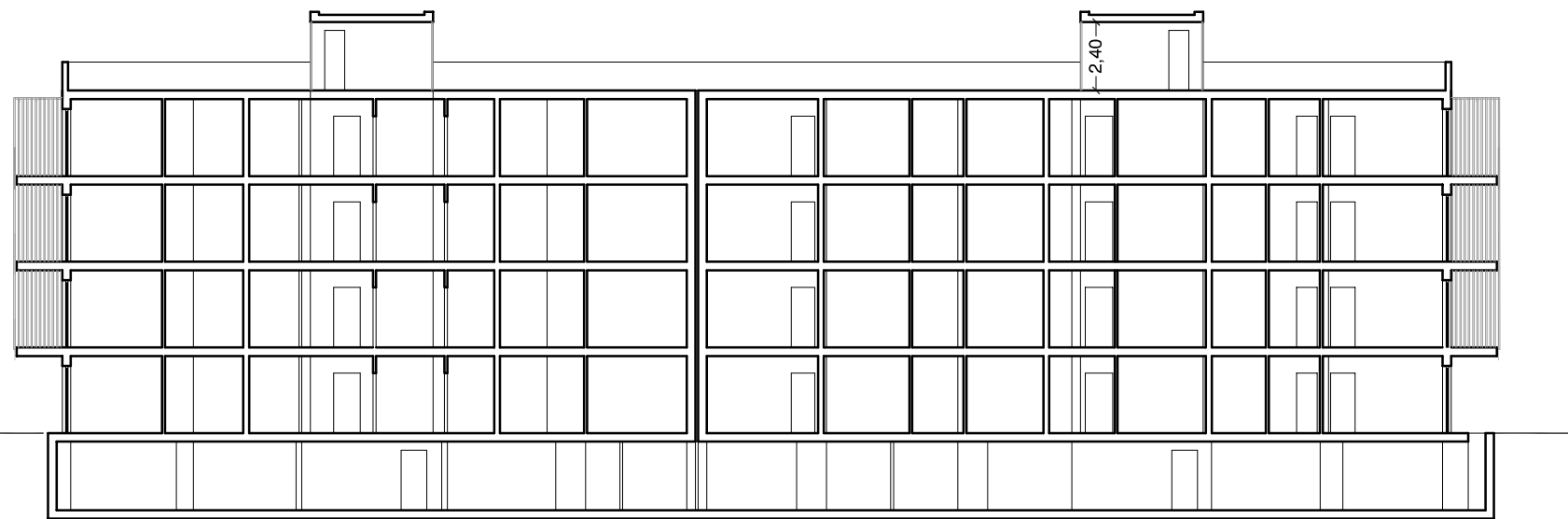
ASSESSORE
Pasqualino Piunti

SEGRETARIO GENERALE
dott. Edoardo Antuono

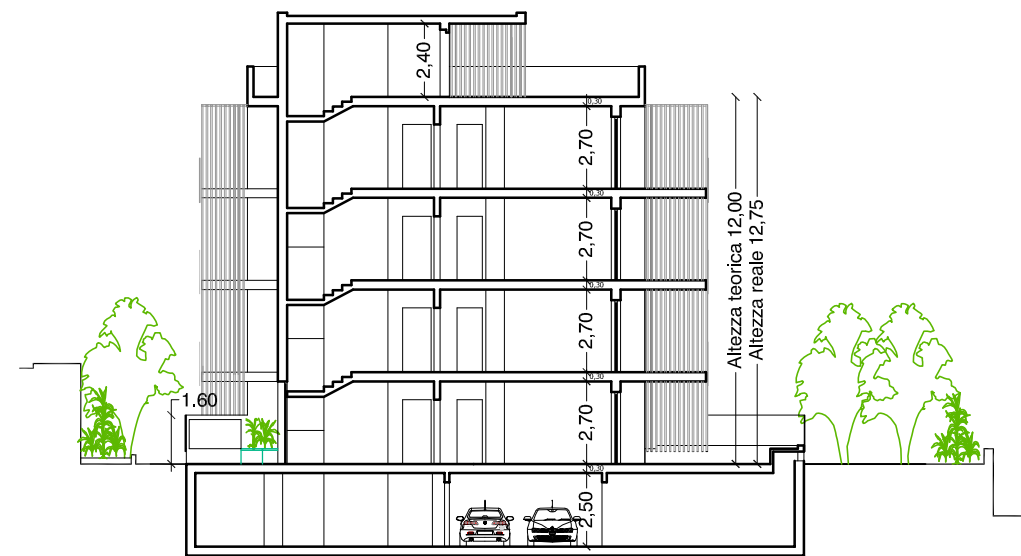


Maggio 2018

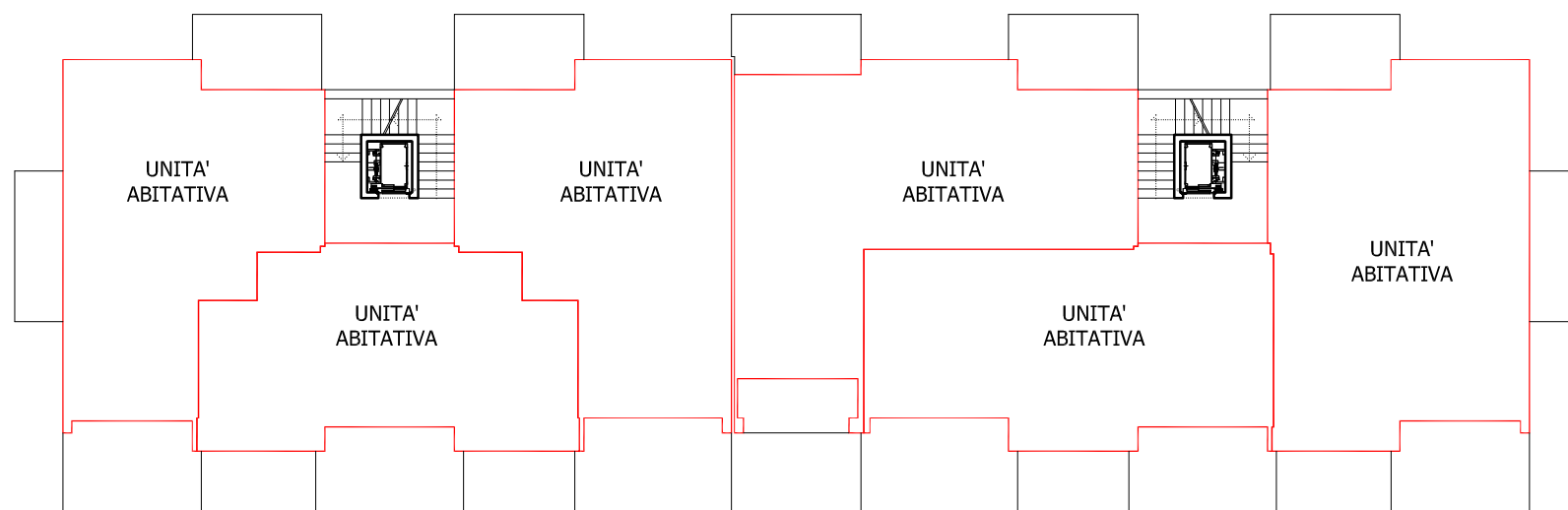
ELABORATO 03a



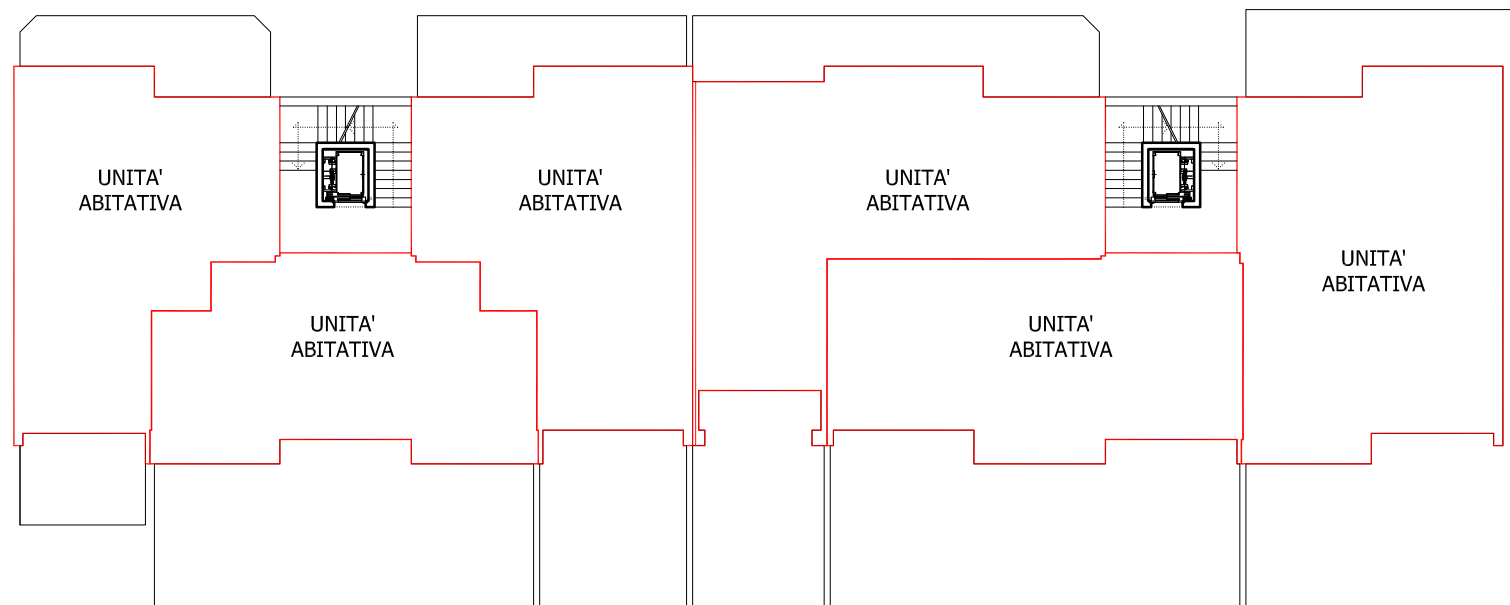
sezione



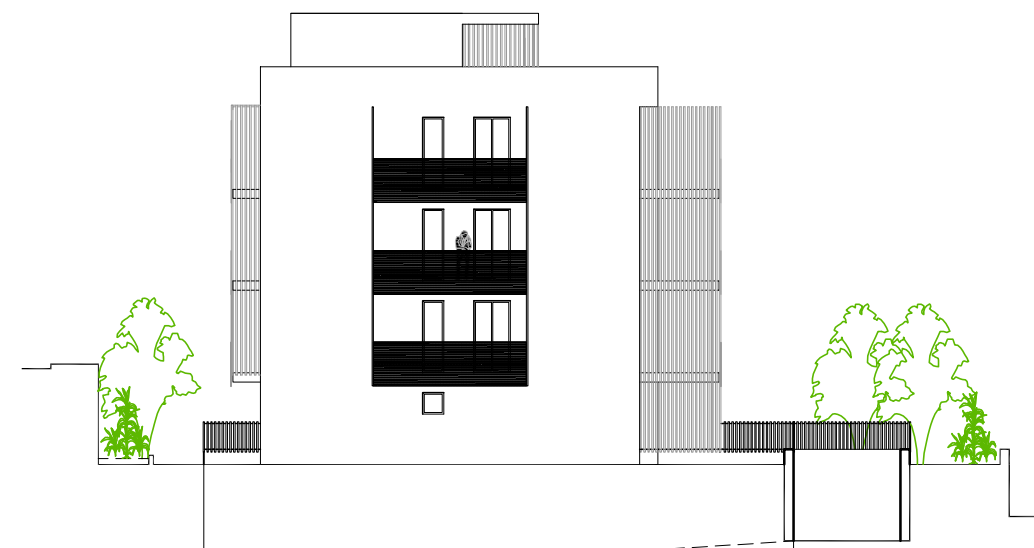
sezione



piano piano tipo



piano piano terra



prospetto ovest

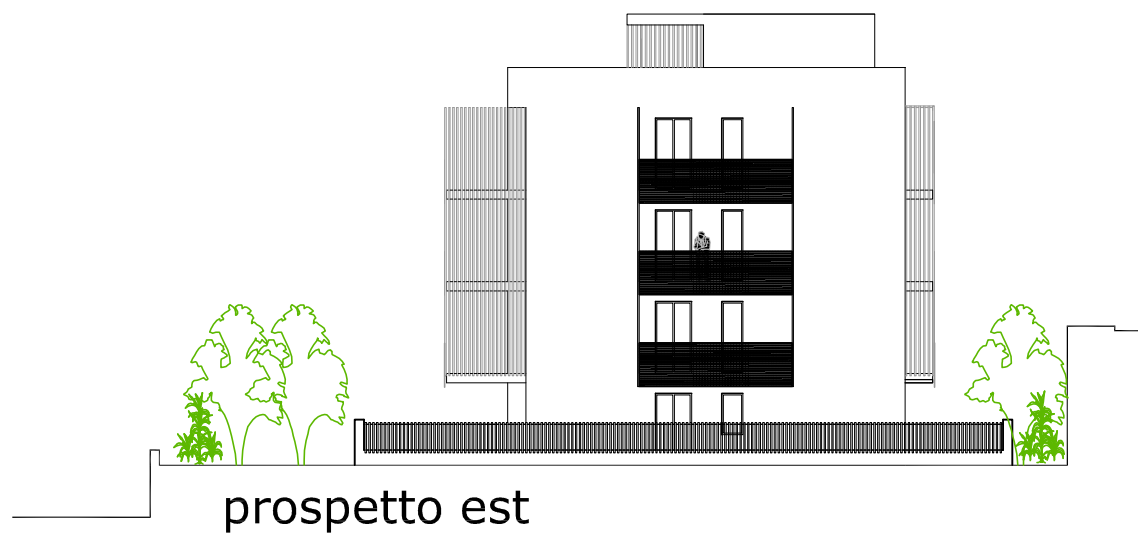
SCHEMA TIPOLOGICO:
EDIFICIO IN LINEA RESIDENZIALE N. 16_A



prospetto sud



prospetto nord



prospetto est