



Città di San Benedetto del Tronto

PROVINCIA DI ASCOLI PICENO

SETTORE GESTIONE DEL TERRITORIO ED ATTIVITA' PRODUTTIVE

SERVIZIO PIANIFICAZIONE URBANISTICA

PROGETTO CASA COMUNALE

(1° STRALCIO)

zona speciale n. 16 - STATO APPROVATO

TIPOLOGIE EDILIZIE COSTRUTTIVE E D'USO

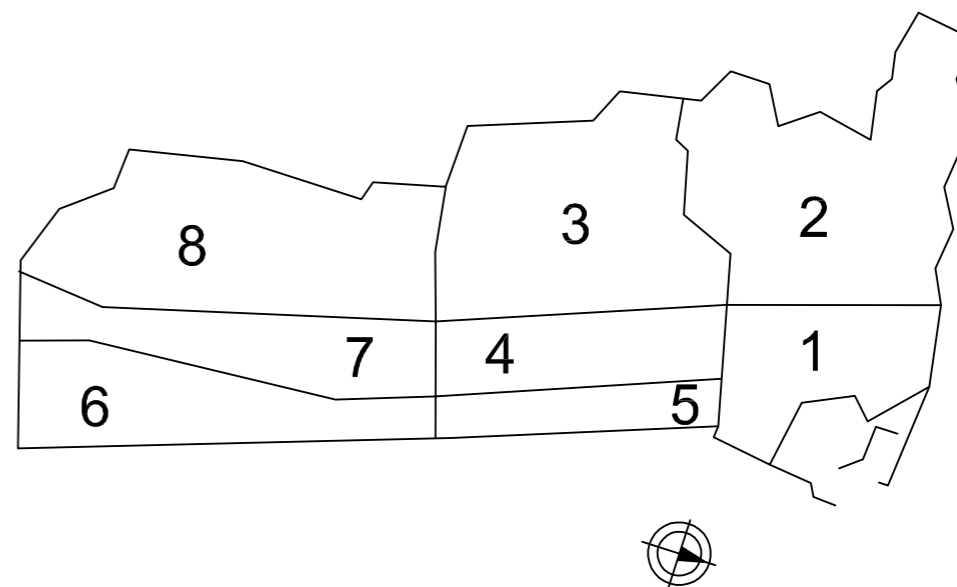
DIRIGENTE DEL SETTORE
ing. Germano Polidori

SERVIZIO PIANIFICAZIONE URBANISTICA
Direttore dott. Gianni Tiburtini
geom. Massimo Forlini
geom. Alessandro Capannelli

SINDACO
Pasqualino Piunti

ASSESSORE
Pasqualino Piunti

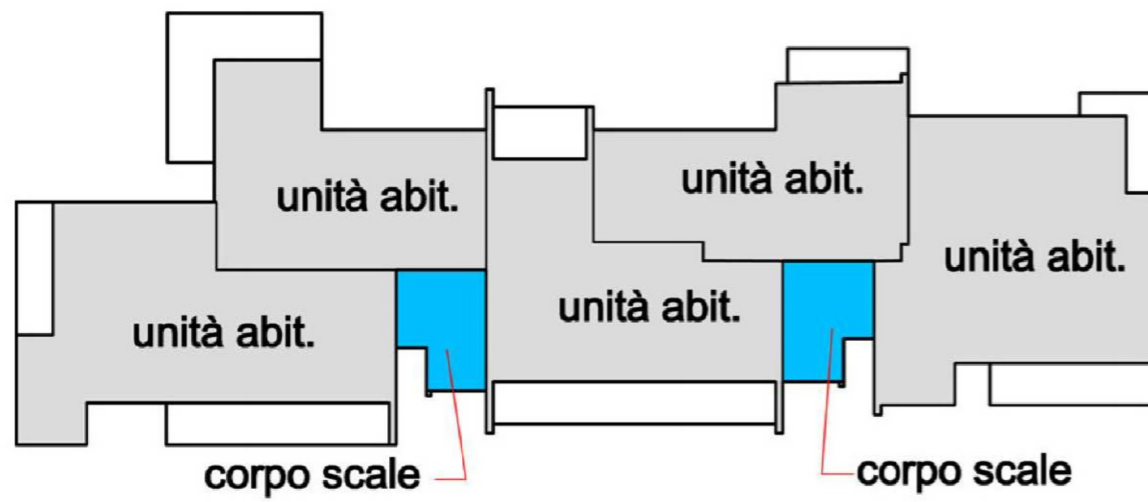
SEGRETARIO GENERALE
dott. Edoardo Antuono



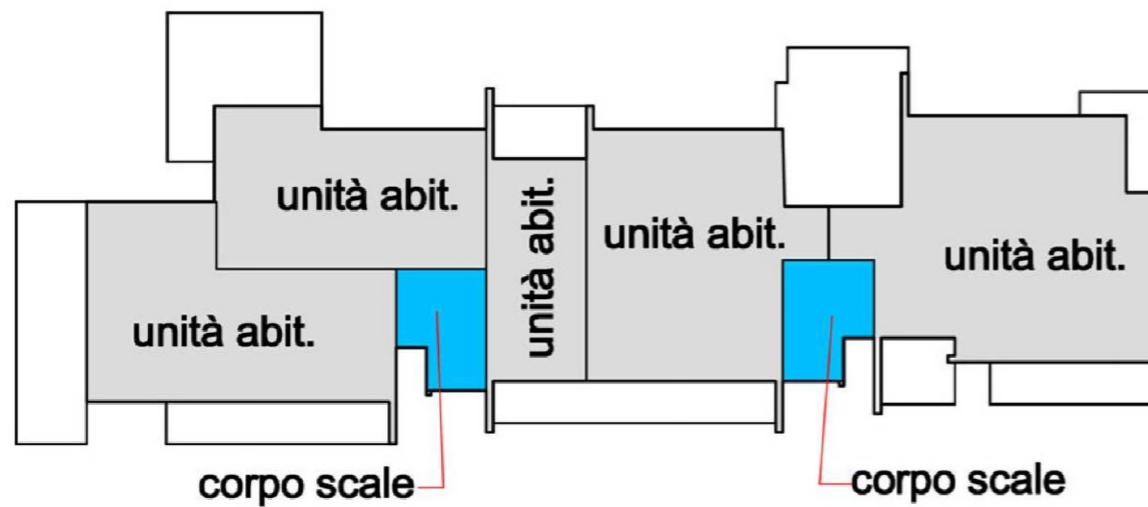
Maggio 2018

ELABORATO 03a

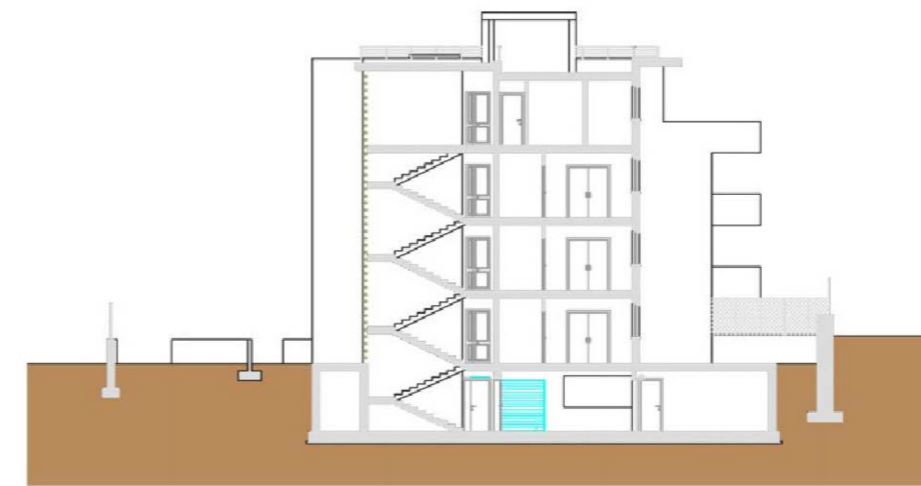
**SCHEMA TIPOLOGICO:
EDIFICIO IN LINEA RESIDENZ. N. 16A**



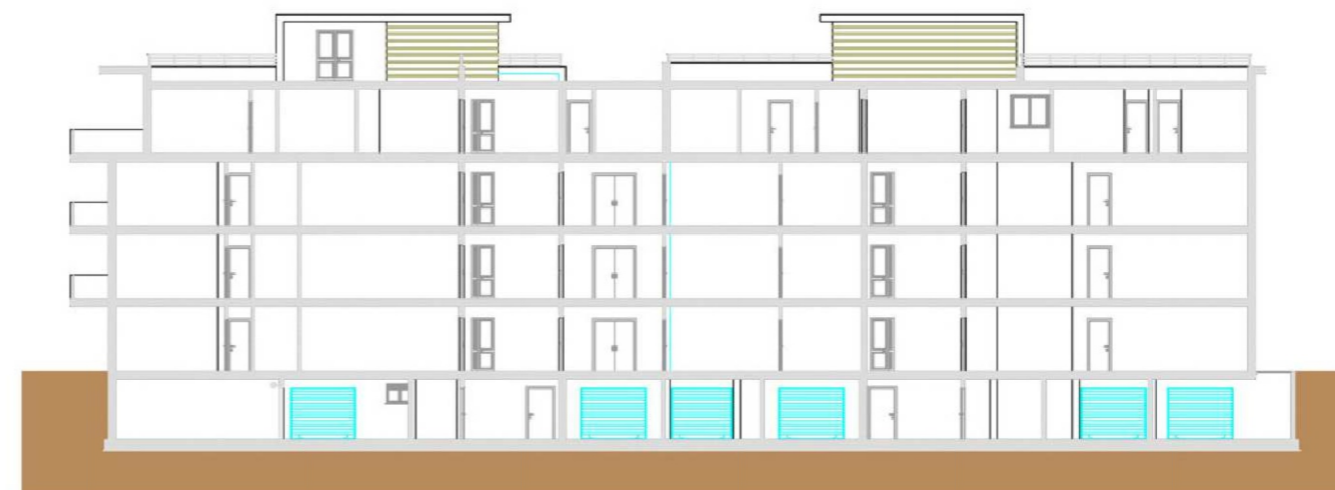
PIANTA PIANO TIPO



PIANTA PIANO 3°

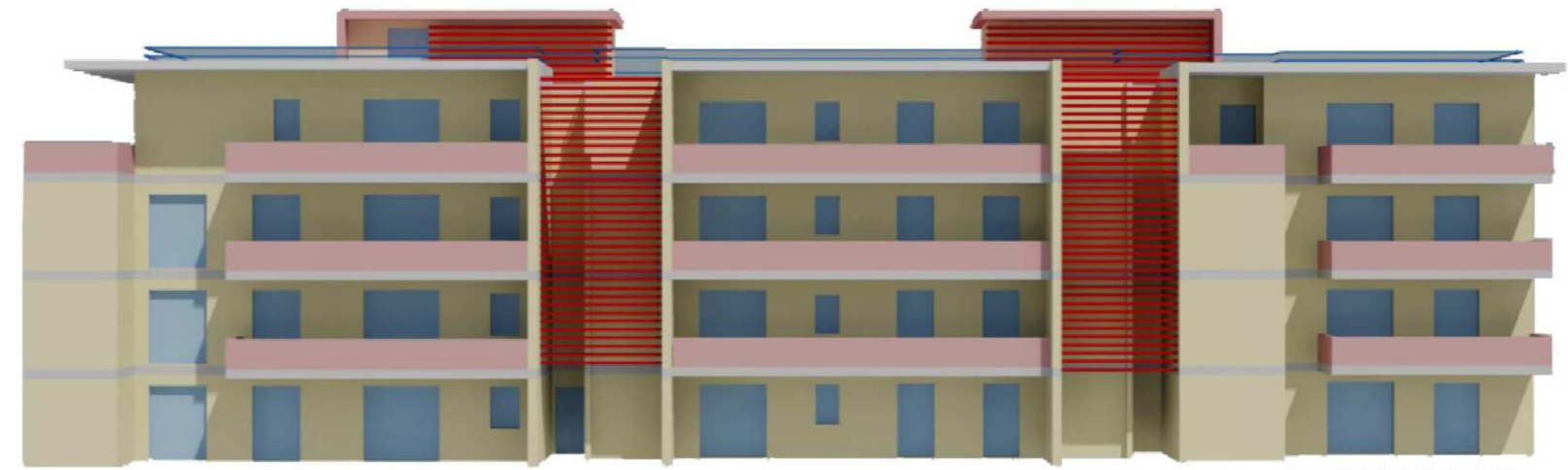


SEZIONE TRASV.

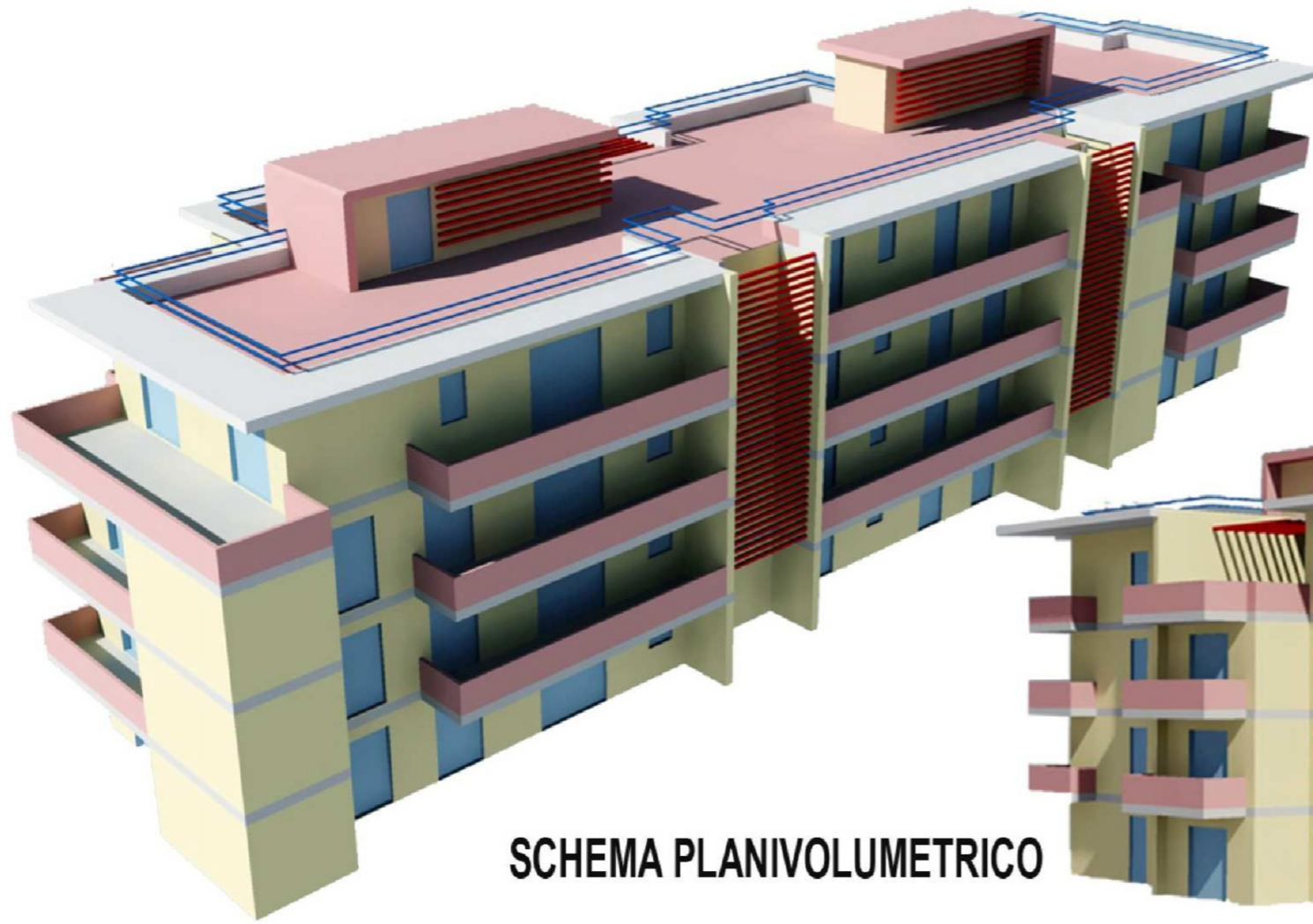


SEZIONE LONG.

**SCHEMA TIPOLOGICO:
EDIFICIO IN LINEA RESIDENZ. N. 16B**



PROSPETTO



SCHEMA PLANIVOLUMETRICO

