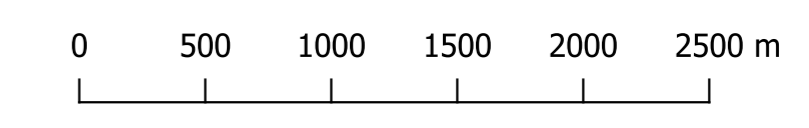


Legenda

- Confine Comunale
 - Area oggetto di microzonazione sismica di I Livello
 - Area oggetto di microzonazione sismica di II Livello
- Zone stabili suscettibili di amplificazioni locali**
- FA = 1.5 - 1.6
 - FA = 1.7 - 1.8
 - FA = 1.9 - 2.0
- Zone di attenzione per instabilità (Livello 2)**
- ZA_LQ - Zona di Attenzione per Liquefazioni - FA = 1.3 - 1.4
 - ZA_FR - Zona di Attenzione per instabilità di versante - FA = 1.5 - 1.6
 - ZA_LQ - Zona di Attenzione per Liquefazioni - FA = 1.5 - 1.6
 - ZA_FR - Zona di Attenzione per instabilità di versante - FA = 1.7 - 1.8
 - ZA-CD - Zona di attenzione per Cedimenti Differenziali/crollo di cavità/sinkhole - Frana da crollo a rischio R3 da PA



Attuazione dell'articolo 11 dalla legge 24 giugno 2009, n.77
OCDCP 344 / 2016

PROGRAMMA REGIONALE DEGLI STUDI E INDAGINI DI MICROZONAZIONE SISMICA DI II LIVELLO - ANNUALITA' 2015

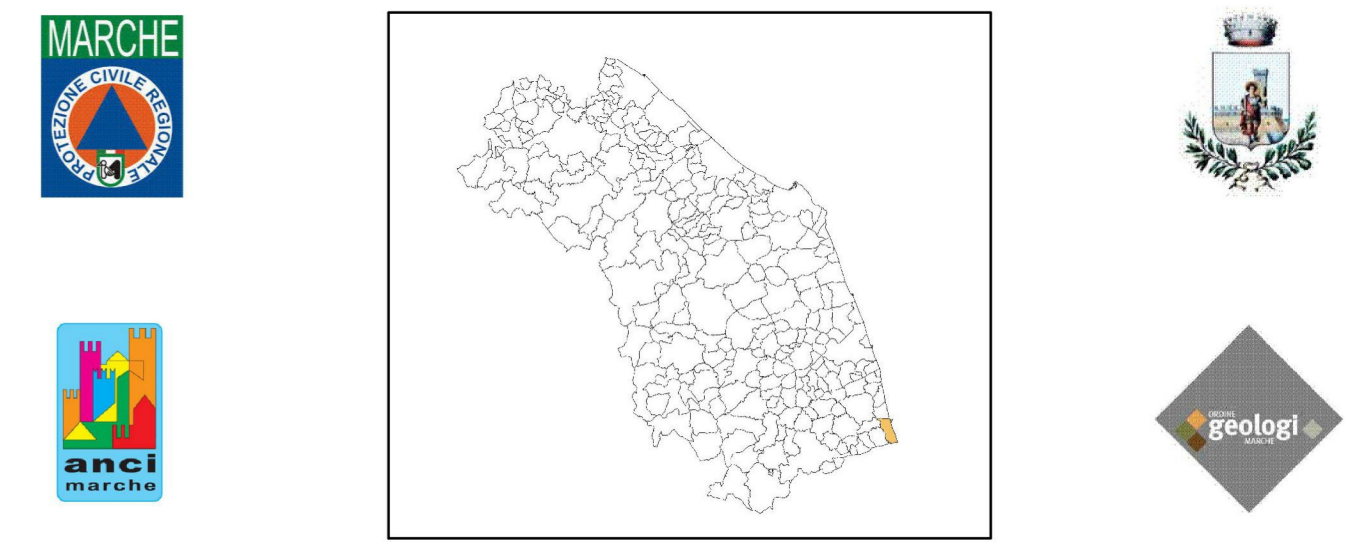
MICROZONAZIONE SISMICA

Carta di microzonazione sismica

FA_{IS} 0,1 - 0,5 s 1/2

scala 1:5.000

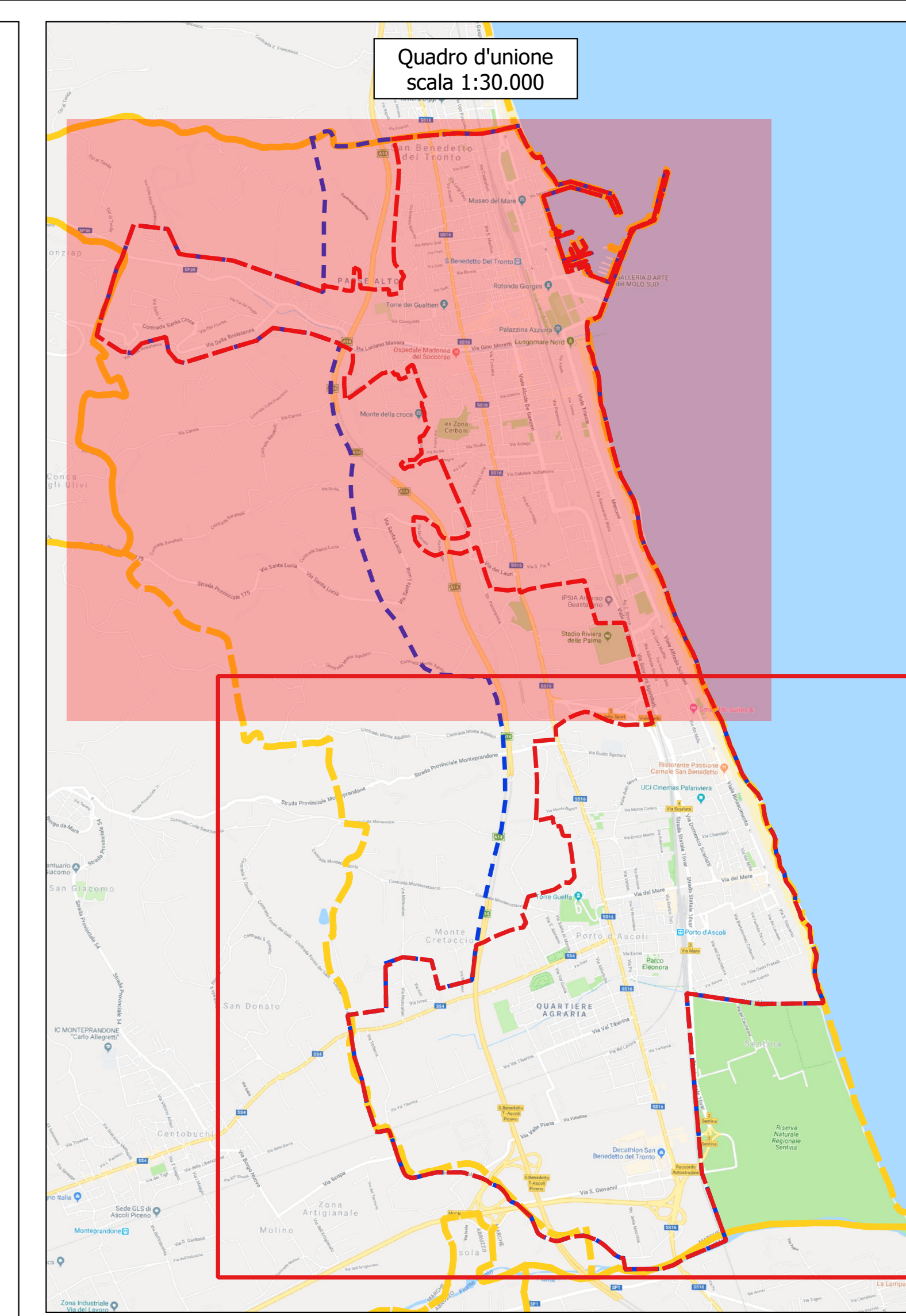
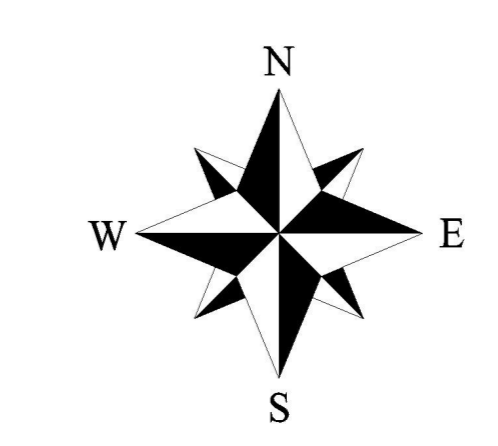
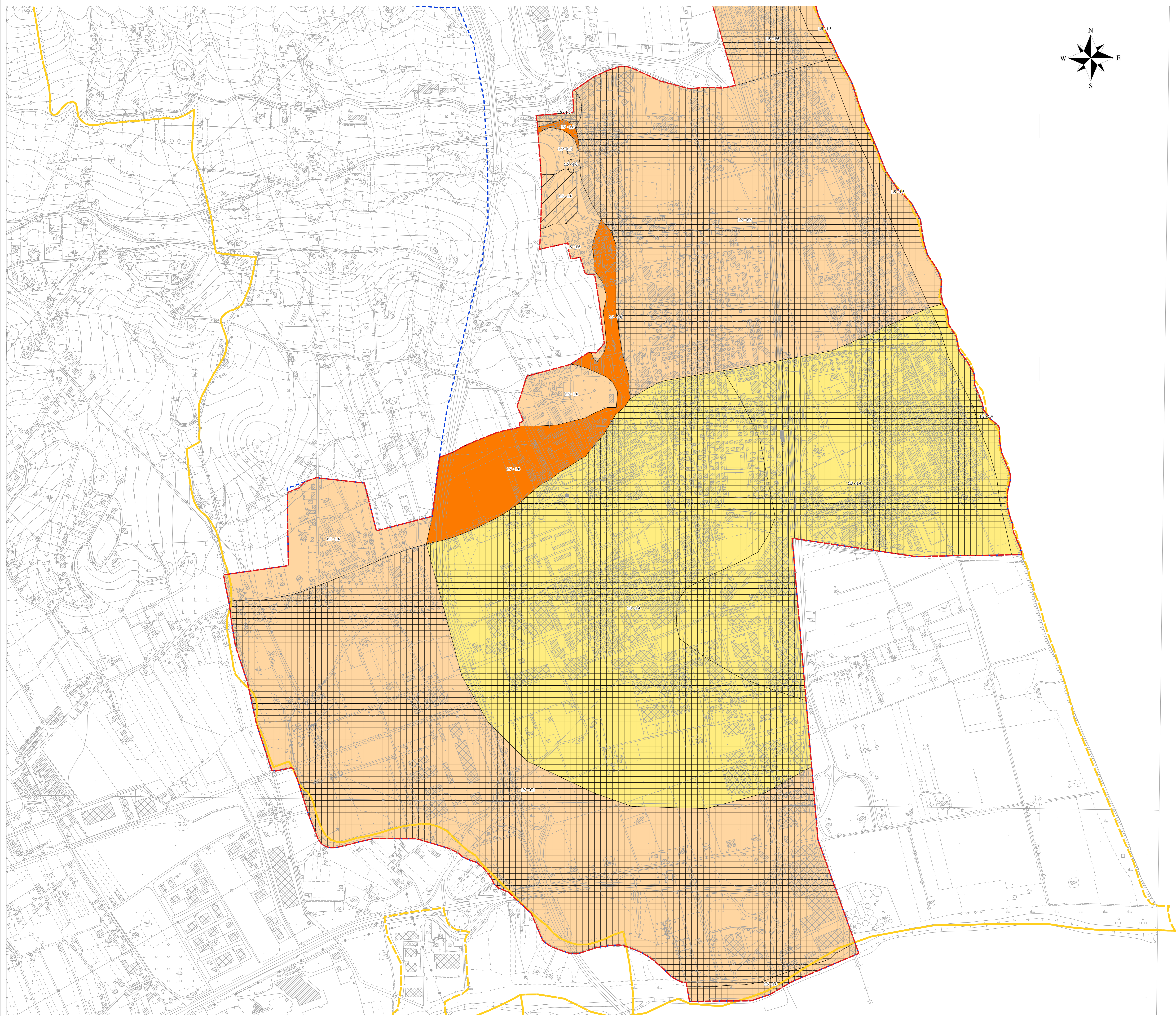
Regione Marche
Comune di San Benedetto del Tronto



Regione

Soggetto realizzatore:
EN GEO S.p.A.
Via Adorni, 2 - 43121 Parma
Direttore tecnico:
Geol. Carlo Cioffi
Geol. Francesco Cerutti
Collaboratori:
Geol. Alessandra Cantoni
Geol. Alessandro Ferrari
Ing. Giulia Mainardi
Geol. Gian Marco Veneziani

Data:
Novembre 2018

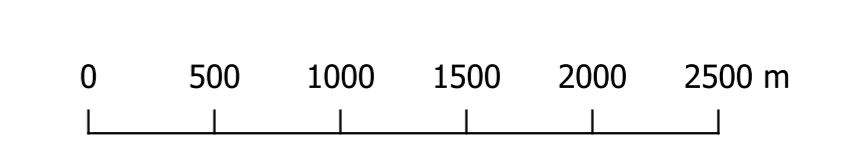


Legenda

- Confine Comunale
- Area oggetto di microzonazione sismica di I Livello
- Area oggetto di microzonazione sismica di II Livello

- Zone stabili suscettibili di amplificazioni locali**
- FA = 1.5 - 1.6
- FA = 1.7 - 1.8
- FA = 1.9 - 2.0

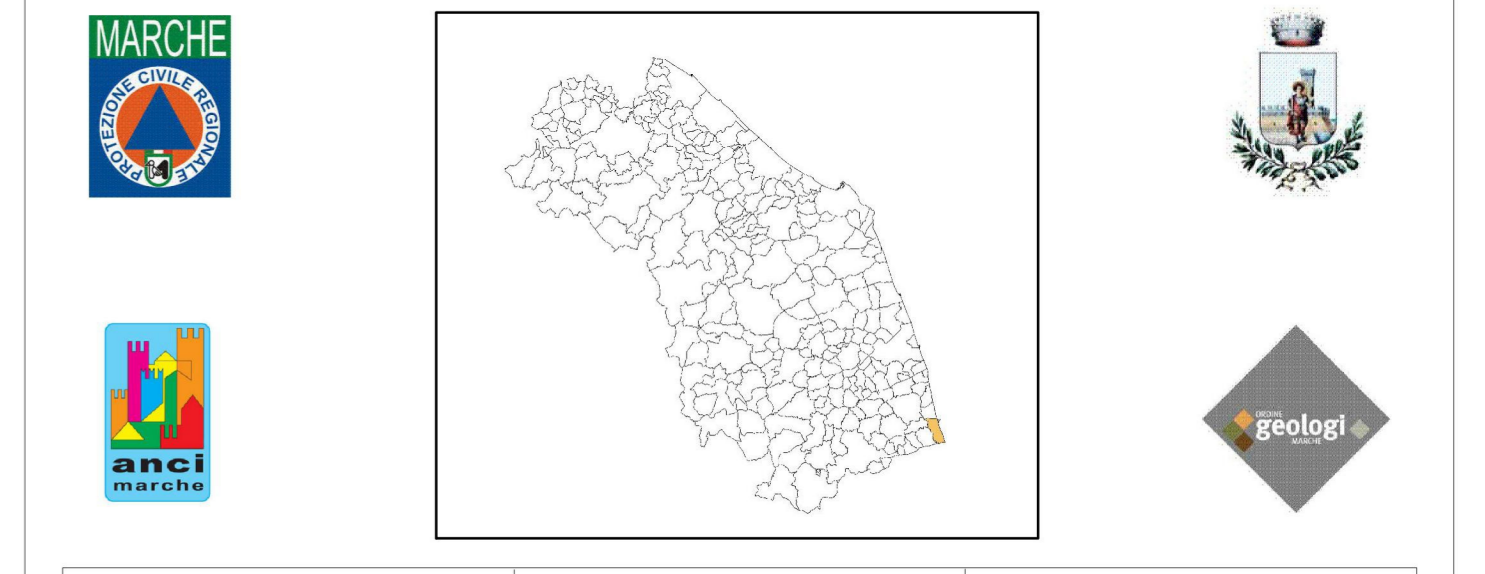
- Zone di attenzione per instabilità (Livello 2)**
- ZA_LQ - Zona di Attenzione per Liquefazioni - FA = 1.3 - 1.4
- ZA_FR - Zona di Attenzione per Instabilità di versante - FA = 1.5 - 1.6
- ZA_LQ - Zona di Attenzione per Liquefazioni - FA = 1.5 - 1.6
- ZA_FR - Zona di Attenzione per Instabilità di versante - FA = 1.7 - 1.8
- ZA-CD - Zona di attenzione per Cedimenti Differenziali/crollo di cavità/sinkhole - R3-R2 FC da PAI



Attuazione dell'articolo 11 dalla legge 24 giugno 2009, n. 77
OCDCP 344 / 2016
PROGRAMMA REGIONALE DEGLI STUDI E INDAGINI DI MICROZONAZIONE SISMICA DI II LIVELLO - ANNUALITA' 2015

MICROZONAZIONE SISMICA
Carta di microzonazione sismica
FA_{IS 0,1 - 0,5 s} 2/2
scala 1:5.000

Regione Marche
Comune di San Benedetto del Tronto



Regione

Soggetto realizzatore:
EN GEO S.r.l.
Via Adorno, 2 - 43121 Parma
Direttori tecnici:
Geol. Carlo Caletti
Geol. Francesco Cerretti
Collaboratori:
Geol. Massimo Bassi
Geol. Alessandra Cantoni
Geol. Alessandro Ferrari
Ing. Giulia Mainardi
Geol. Gian Marco Veneziani

Data:
Novembre 2018