



bollettino semestrale di informazione del Progetto RescWe
ulteriori informazioni su : [www. http://www.life-rescwe.it/](http://www.life-rescwe.it/)

Pronti per l'avvio delle opere...

A novembre i lavori di ripristino delle aree umide alla Sentina.

Proseguono di buona lena le attività del progetto ReScWe: si sono concluse definitivamente le procedure di selezione per l'assegnazione degli incarichi di progettazione e realizzazione delle opere di ripristino ecologico. Aggiudicatario dell'incarico di progettazione è risultato essere, a marzo 2011, lo Studio associato Silva, società di ingegneria con sede a Bologna, la realizzazione delle opere, aggiudicata a ottobre 2011, spetta invece alla ditta Verdimpianti di Rovigo.

In primavera sono stati realizzati i rilievi topografici e le indagini necessarie, ed il progetto esecutivo che prende le mosse dagli studio elaborato dello studio di fattibilità realizzato da ICRAM nel 2008, è stato presentato ufficialmente a giugno. Sono già stati eseguiti i lavori di interrimento delle linee elettriche, per consentire, entro novembre 2011, l'avvio delle opere di rimodellamento morfologico del terreno.

Nel frattempo prosegue la riproduzione presso l'orto botanico del Centro Ricerche Floristiche delle Marche, delle piante autoctone che saranno messe a dimora nell'area in primavera.

Sul fronte delle attività di comunicazione, sono già state date alle stampe una pubblicazione ed una brochure sintetica sulla flora e fauna locale, già disponibili per il download sul sito del progetto.

Il progetto sarà inoltre presentato nel corso del convegno MED- PAN, delle aree marine protette del Mediterraneo che si terrà a Vodice, in Croazia, dal 27 al 29 Novembre.

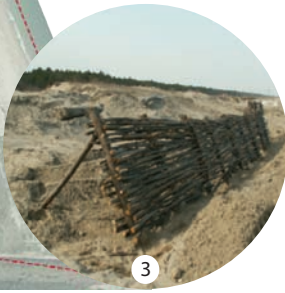
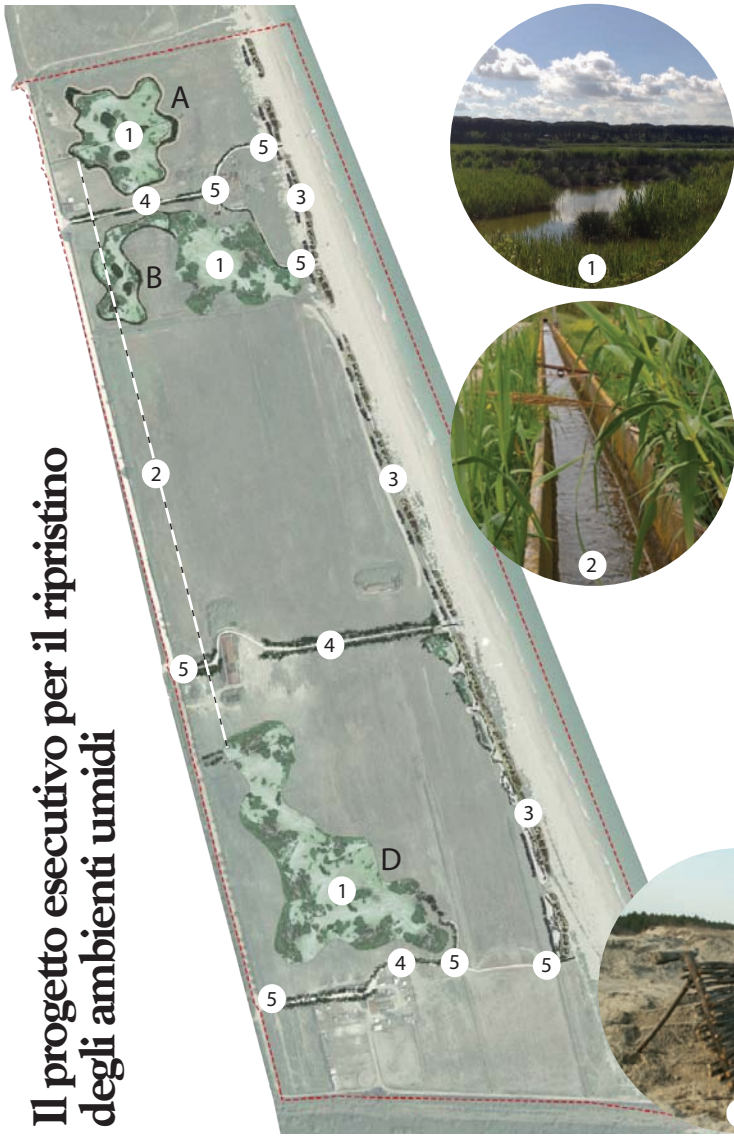
Dagli elaborati del progetto esecutivo: Sovrapposizione del progetto con la carta degli habitat di interesse comunitario



Partner del progetto



Il progetto esecutivo per il ripristino degli ambienti umidi



Il progetto esecutivo prevede i seguenti interventi:

- 1 La realizzazione di due zone umide permanenti di acqua dolce (A-B), impermeabilizzati con argilla di riporto, a nord dell'area d'intervento e di una zona umida di acqua salmastra (D) a carattere temporaneo a sud dell'area di intervento che non subirà interventi di impermeabilizzazione.
- 2 La riqualificazione della rete irrigua attraverso la demolizione delle canalette esistenti non più utili ai fini progettuali, la realizzazione di un nuovo tratto di adduzione delle acque e di due punti di derivazione per l'alimentazione degli specchi d'acqua A e D.
- 3 La riqualificazione del sistema dunoso attraverso il posizionamento di tronchi spiaggiati, la realizzazione di viminate e di arbusteti retrodunali di *Tamarix gallica*. E' altresì prevista la formazione di stagni retrodunali a sud dell'area di intervento ed il conseguente riporto di sabbia per la formazione di cordoni dunali a continuità variabile.
- 4 La riqualificazione del sistema di fruizione dell'area attraverso il ripristino dei principali stradelli di accesso alla spiaggia, la realizzazione di passerelle in legno per l'attraversamento delle dune, la realizzazione di altane per l'osservazione dell'avifauna e di cannicciate.
- 5 La realizzazione in opera di bacheche informative e frecce direzionali con lo scopo di promuovere la fruizione e l'interesse nei confronti della Riserva.

Stato d'avanzamento delle attività di progetto

Azioni preparatorie

- Progettazione definitiva ed esecutiva
- Rilievi topografici di dettaglio
- Indagini geologiche, idrogeologiche, geotecniche
- Stipula accordo formale per l'utilizzo delle aree
- Rassegna di buone pratiche

Azioni concrete di conservazione

- Ripristino ecologico aree umide
- Realizzazione canale di collegamento stagno
- Sistemazione rete irrigua
- Opere naturalistiche di conservazione sul sistema dunale
- Interventi di eradicazione delle specie aliene invasive
- Opere per la fauna
- Opere per la fruizione e l'interpretazione naturalistica

Azioni di comunicazione e divulgazione dei risultati

- Produzione e diffusione materiali informativi/divulgativi
- Eventi locali di presentazione del progetto
- Convegni destinati ad un pubblico di esperti
- Tavolo di lavoro con operatori turistici
- Attività didattiche per bambini e ragazzi
- Visite guidate per adulti
- Partecipazione ad eventi nazionali sull'eco-turismo
- Pannelli informativi
- Sito web e newsletter periodiche
- Realizzazione di materiale video

Coordinamento generale e gestione

- Gestione amministrativa
- Reportistica tecnica
- Formazione per gli addetti
- Monitoraggio



Conoscere la Sentina...

Fauna/2



Martin pescatore - *Alcedo Atthis* (foto di Antonio Neroni)

Flora/2



Soldanella - *Calystegia soldanella* (foto di Patrizia Malizia)