

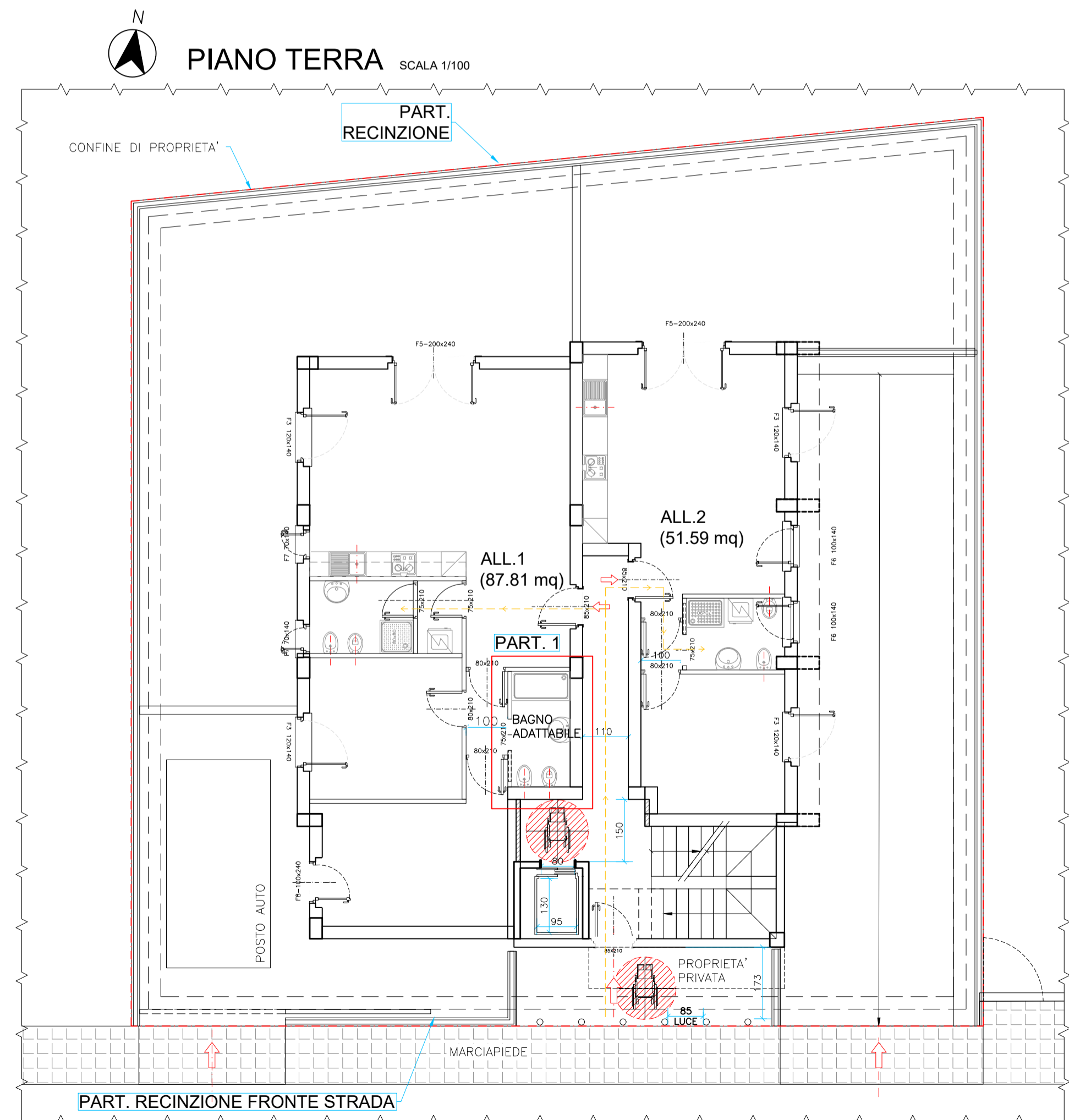
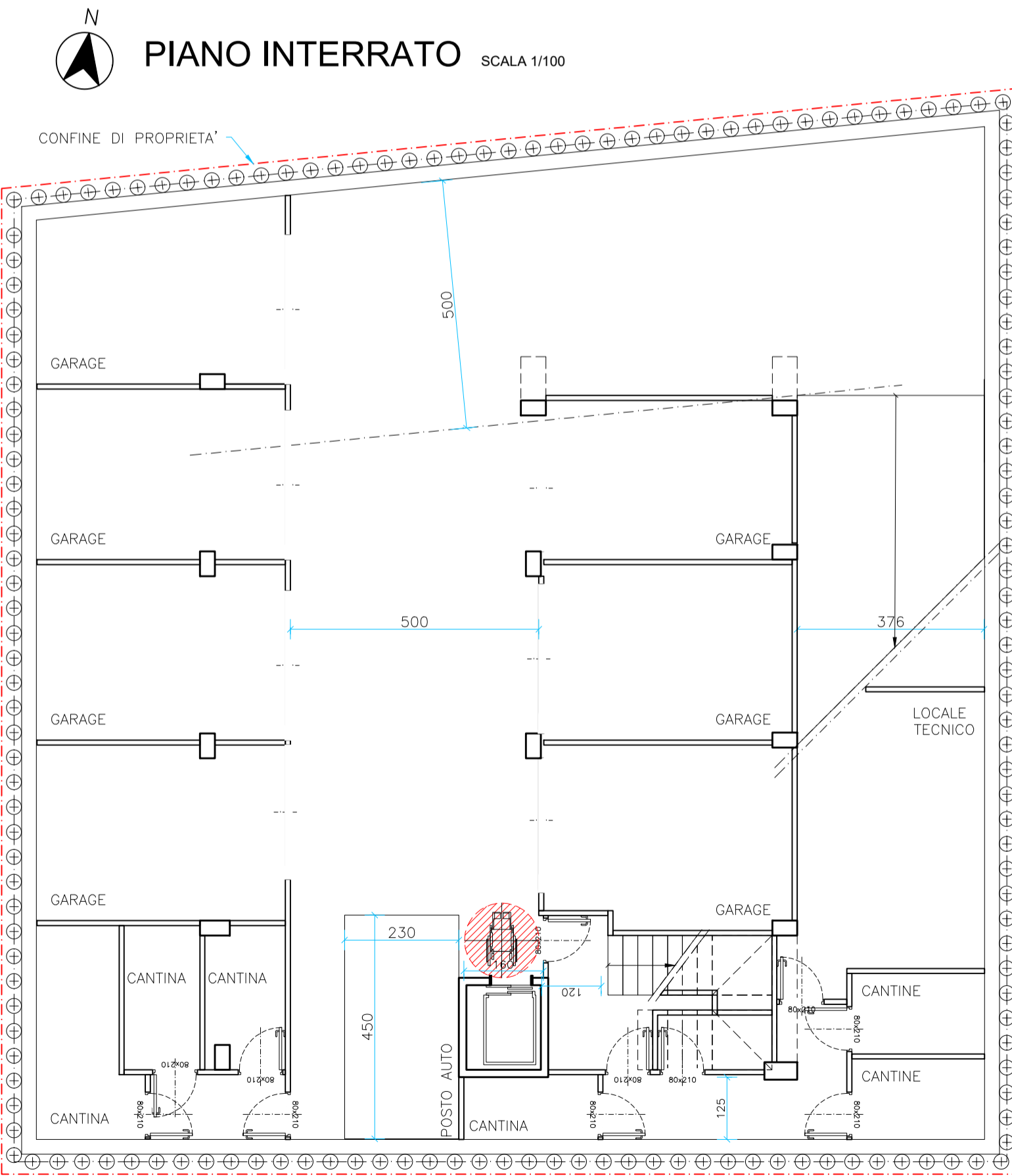
**LEGENDA:**  
 CAMPANELLO DI EMERGENZA  
 MANIGLIONE DI SICUREZZA

**TABELLA TERMINALI IMPIANTI**

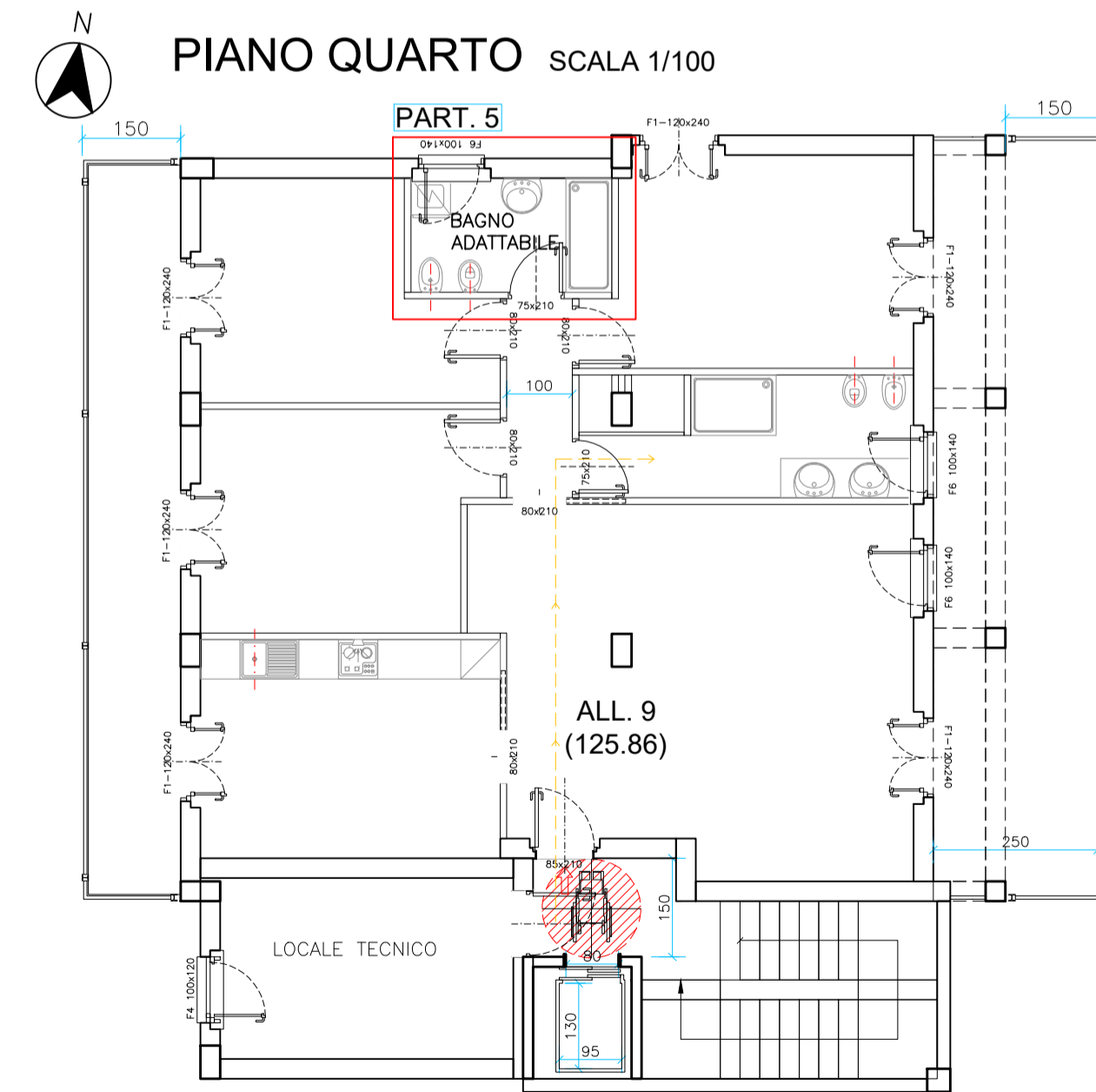
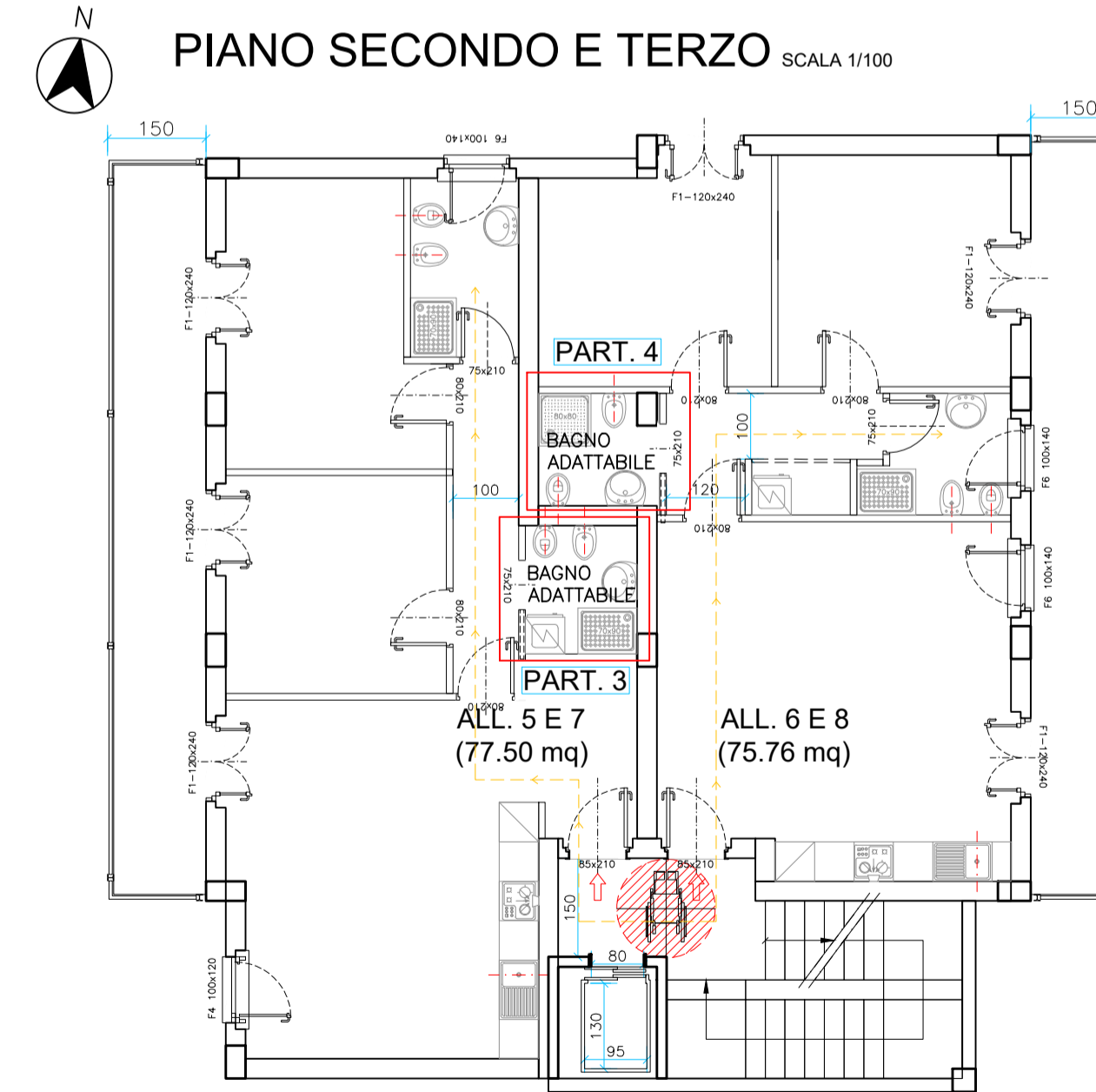
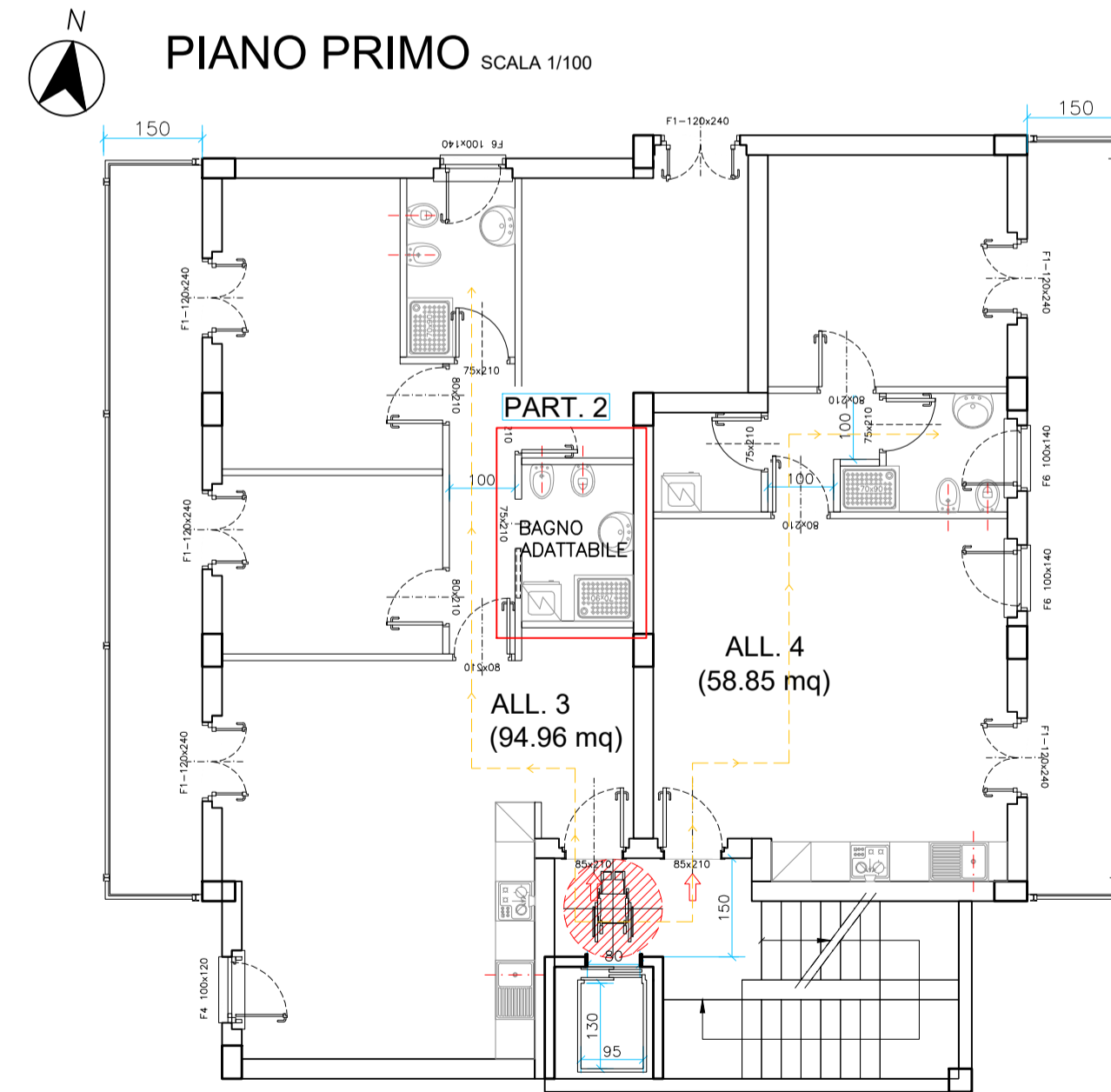
	Citofono	Campanello	P. Ascensore	Telefono	Prese luce	Interruttori	altezza
							140
							130
							110
							100
							90
							80
							70
							60
							50
							40
	(cm)	(cm)	(cm)	(cm)	(cm)	(cm)	
	110-130	40-140	110-140	100-140	45-115	60-140	

**PORTE:**  
 Luce netta minima porta ingresso cm. 80  
 Luce netta minima porte interne cm. 75  
 Altezza maniglia da terra cm. 85-95

**SERVIZI IGIENICI:**  
**LAVABO:** con piano superiore a cm. 80 dal pavimento del tipo senza colonna e con sifone accostato o incassato nella parete (dotato di doccetta a telefono)  
**WC - BIDET:** del tipo sospeso con piano superiore a cm. 45-50 dal pavimento e bordo anteriore a cm. 75-80 dalla parete posteriore  
**DOCCIA:** del tipo a pavimento con sedile ribaltabile e doccia a telefono



**LEGENDA:**  
 PERCORSI DISABILI



1	11/04/22	MODIFICA INTERRATO
REV.	DATA	DESCRIZIONE

COMUNE DI SAN BENEDETTO DEL TRONTO (AP)  
**PIANO PARTICOLAREGGIATO DI RECUPERO CON INTERVENTO DI RISTRUTTURAZIONE EDILIZIA CON DEMOLIZIONE E RICOSTRUZIONE (PIANO CASA REGIONALE)**  
 (L.R. N.22/2009 e ss.mm.ii., DPR 380/01 art.3 comma 1, lettera d) via Papa Giovanni XXIII, 19  
**ELIMINAZIONE DELLE BARRIERE ARCHITETTONICHE**  
 DPR 380/01 e ss.mm.ii. art. 77 - L. 13/89 - D.M. 236/89



**STUDIO FABER**  
 Progettazione architettonica e strutturale - via L. Mercantini, 16 - SAN BENEDETTO DEL T. - Tel. e Fax 0735.584168 - www.studiofaber.com

COMITENTE: **EDDA CAPOCASA**  
 Per procura **LORENA CAMERANESI**  
**ELIDE CAMERANESI**  
 PROGETTISTA ARCHITETTONICO: **Dott. Ing. GIUSEPPE DI SERAFINO** e **Dott. Arch. STEFANO FINOCCHI**  
 CON: **Dott. Arch. ELISA CORRADETTI**  
 DIRETTORE DEI LAVORI DELLE OPERE ARCHITETTONICHE: **Dott. Ing. ERMANO M. EGIDI**

DATA PROGETTO: **06/08/2021**

DISEGNO: **TB1** SCALE: **1/100** DATA REV.: **11/04/2022**  
**SUPERAMENTO DELLE BARRIERE ARCHITETTONICHE** N. **TB1** REV. **1**

FILE: Barriere\_Architettone-Rev\_1.dwg DATA: 11/04/2022  
 QUESTO DISEGNO NON SI PUO' RIPRODURRE NE COPIARE, NE COMUNICARE A TERZE PERSONE OD A CASI CONCORRENTI SENZA IL NOSTRO CONSENSO (VIGILIANTI LEGGI SULLE PRATIVE INDUSTRIALI E SULLA TUTELA DELLE OPERE DELL'INGEGNERO)  
 ...\\server\p1\_04\_17\_STUDIO\_Ristrutturazione\_Casa\_Cameranesi\_14\p1\_04\_17\_Plano\_Pari\_Scupero\02\_04\_08\_Integrazione\_02\_04\_08\_Elaborazione\_Architettoniche\_Rev\_1.dwg 11/04/2022