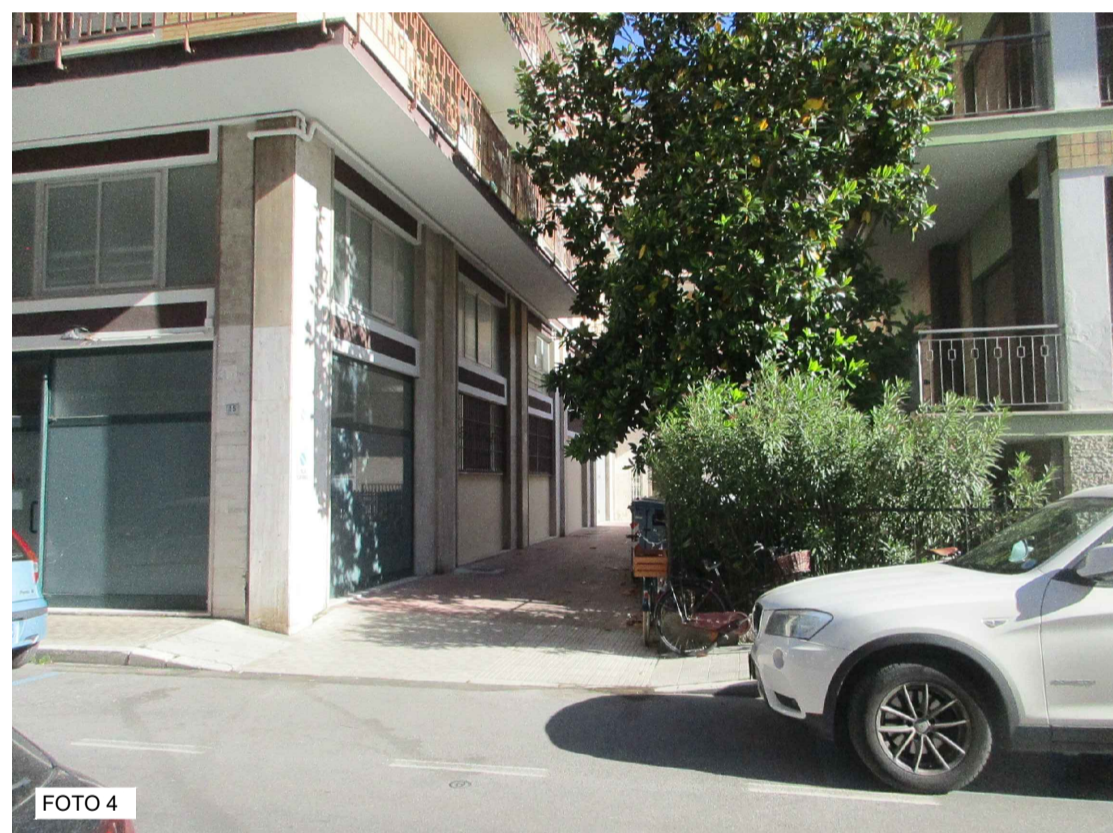




VISTE FABBRICATO



VISTE FABBRICATI LIMITROFI



REV.	DATA	DESCRIZIONE			
T6		PIANTE E SEZIONI	T7	PROSPETTI E ASSONOMETRIE	T8
T1		INQUADRAMENTO GENERALE	T2	DOCUMENTAZIONE FOTOGRAFICA	T3
				T4	T5

COMUNE DI SAN BENEDETTO DEL TRONTO (AP)  
**PIANO PARTICOLAREGGIATO DI RECUPERO CON INTERVENTO DI RISTRUTTURAZIONE EDILIZIA CON DEMOLIZIONE E RICOSTRUZIONE (PIANO CASA REGIONALE)**  
 (L.R. N.22/2009 e ss.mm.ii., DPR 380/01 art.3 comma 1, lettera d)  
 via Papa Giovanni XXIII, 19

PROGETTO ARCHITETTONICO



**STUDIO FABER**  
 Progettazione architettonica e strutturale - via L.Mercantini, 16 - SAN BENEDETTO DEL T. - Tel. e Fax 0735.584168 - www.studiofaber.com

COMMITTENTE  
**EDDA CAPOCASA**  
 Per procura **LORENA CAMERANESI**  
**ELIDE CAMERANESI**  
 PROGETTISTA ARCHITETTONICO  
**Dott. Ing. GIUSEPPE DI SERAFINO** E **Dott. Arch. STEFANO FINOCCHI**  
 CON  
**Dott. Arch. ELISA CORRADETTI**  
 DIRETTORE DEI LAVORI DELLE OPERE ARCHITETTONICHE  
**Dott. Ing. ERMANNOM. EGIDI**

DATA PROGETTO  
**06/08/2021**

DISEGNO	SCALE	DATA REV.
	1/200	07/08/2021
DISEGNO	N.	
	<b>T A2</b>	REV. 0