

Comune di San Benedetto del Tronto
PROVINCIA DI ASCOLI PICENO

PPSPX

PIANO PARTICOLAREGGIATO
DI INIZIATIVA PUBBLICA
IN ATTUAZIONE AL PRG VIGENTE
ZONA MARINA DI SOTTO - PIAZZA SAN PIO X

PROGETTAZIONE
SETTORE SVILUPPO E QUALITÀ DEL TERRITORIO E
DELL'ECONOMIA LOCALE

DIRIGENTE DEL SETTORE

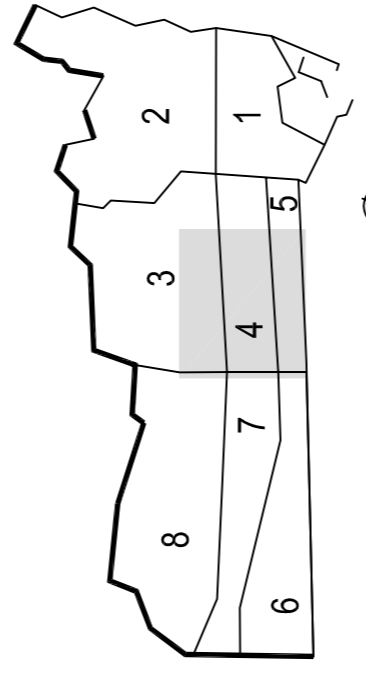
Ing. G. Polidori

Servizio Pianificazione Urbanistica, Sviluppo Sostenibile e S.L.T.

Ing. Arch. G. Ciaroncchi

geom. M. Forlani

dot. G. Taurini



TECNICO INCARICATO

STUDIO ASSOCIATO DI GEOLOGIA E GEOTECNICA MARUCCI

Dot. Geol. Cinzia Marucci

Collaboratore

Ing. Massimo Livio Maravalle

VERIFICA DI COMPATIBILITÀ IDRAULICA

(ai sensi dell'art. 10 L.R. 22/2011)

ELAB. 22.4 Carta geomorfologica

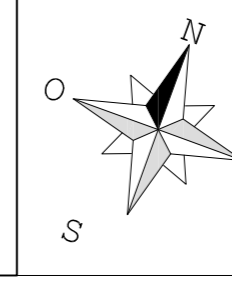
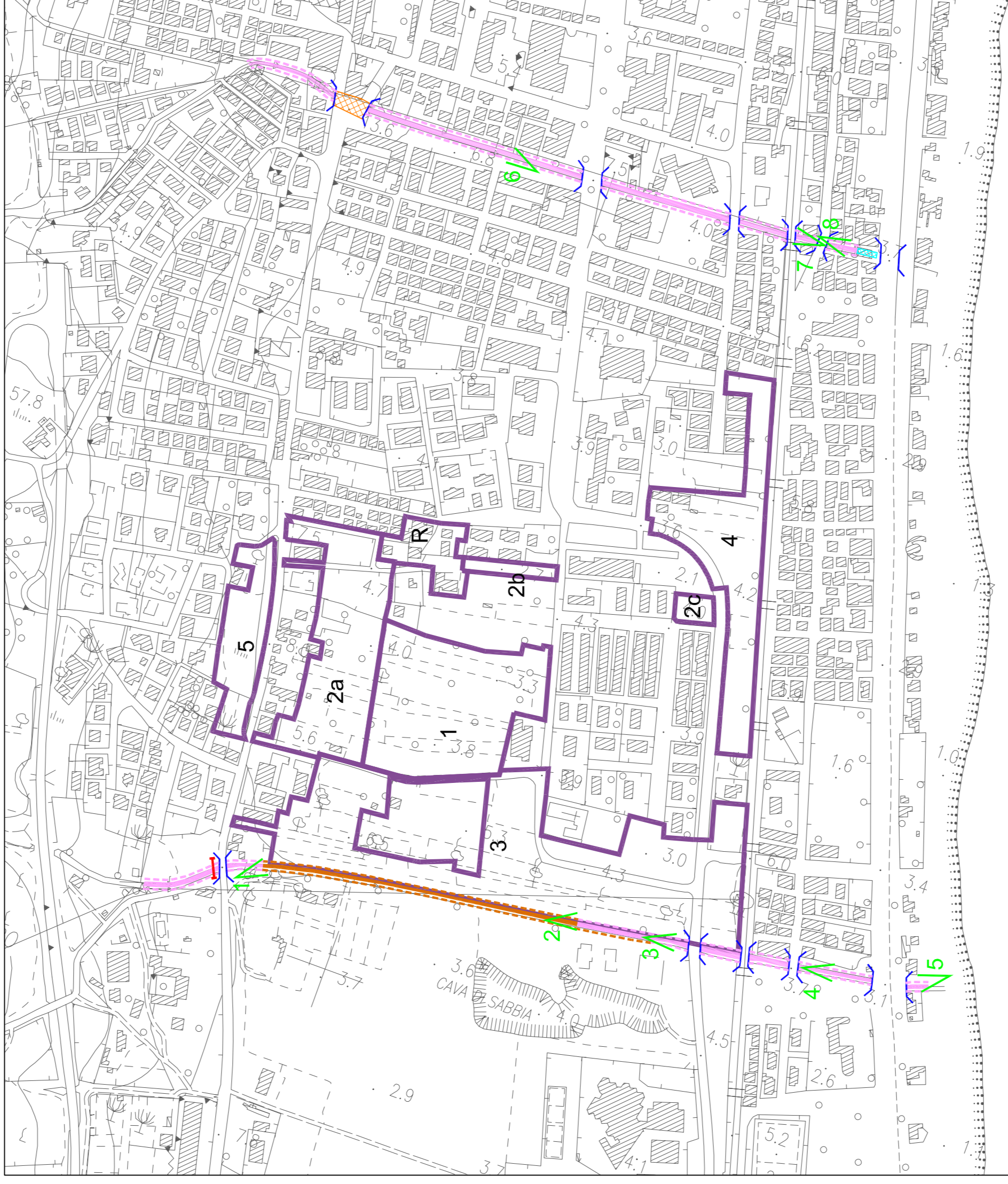
Scala 1:5.000
Giugno 2014

LEGENDA

- Fondo alveo in c.a.
- Fondo alveo in terra
- Argini in c.a.
- Argini in terra
- Ponte
- Briglia
- Tratto di alveo coperto
- Cappellina dell'Inmacolata (Chiesetta di Legno)
- Area di intervento e suo numero
- Punto di vista fotografico

CARTA GEOMORFOLOGICA

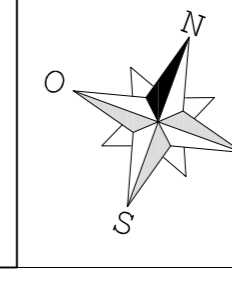
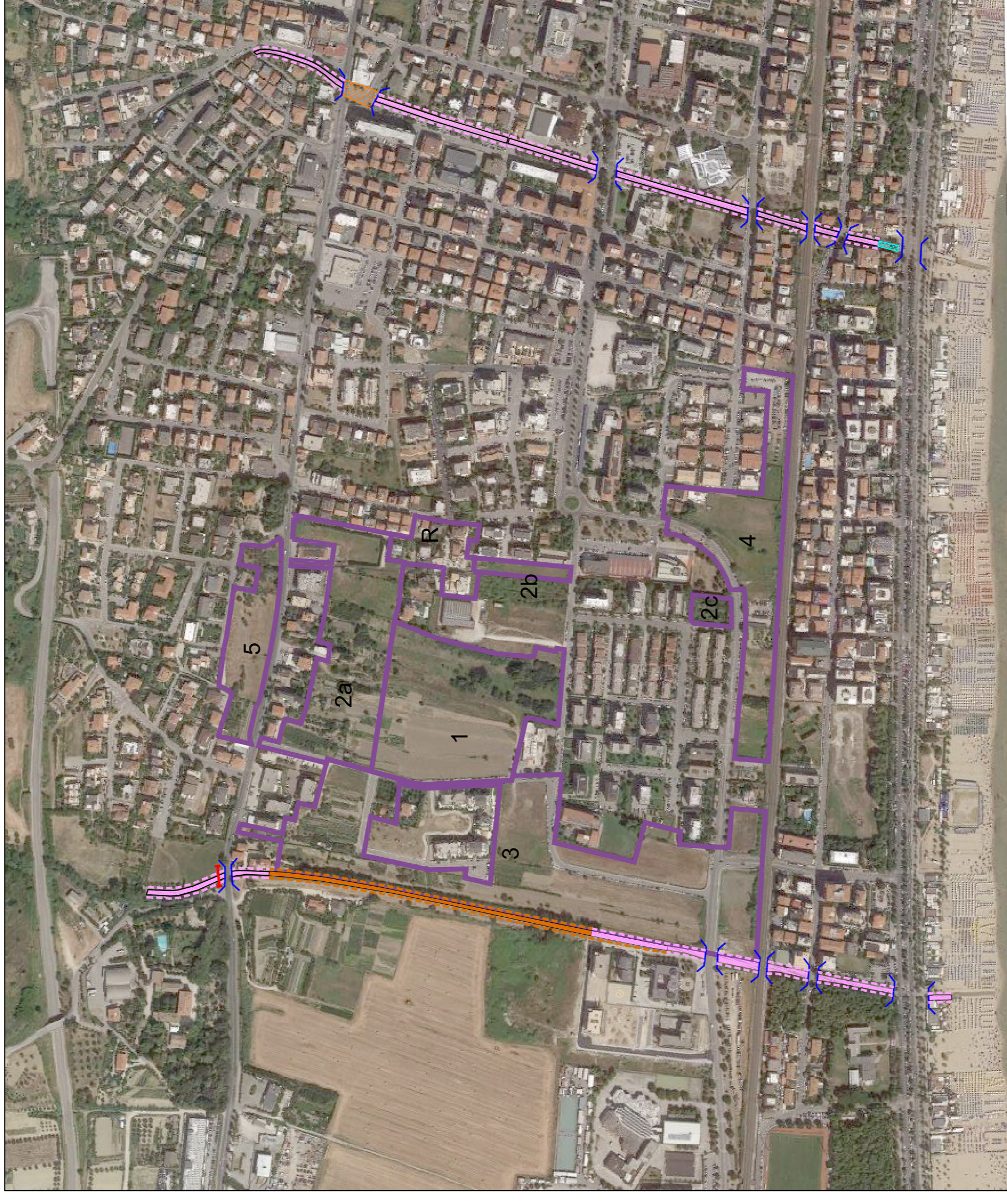
Scala 1:5.000



Base topografica CTR sez. 32707 (anno 2000)

FOTO DA SATELLITE

Scala 1:5.000



Fonte: Google

DOCUMENTAZIONE FOTOGRAFICA FOSSO DELLA FORNACE



Foto n°6: La foto, presa da valle, mostra il tratto del Fosso della Fornace con argini e fondo rivestito in c.a.

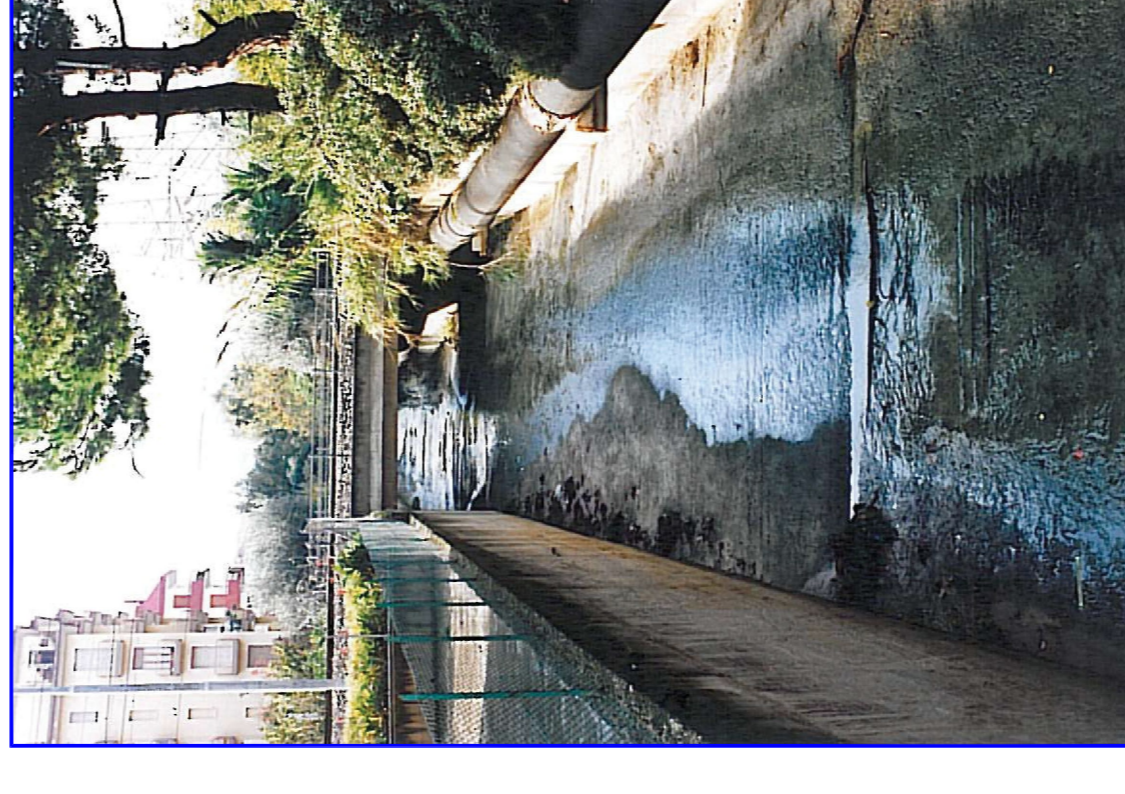


Foto n°7: La foto mostra il tratto in corrispondenza del ponte della linea ferroviaria Bologna-Lecce

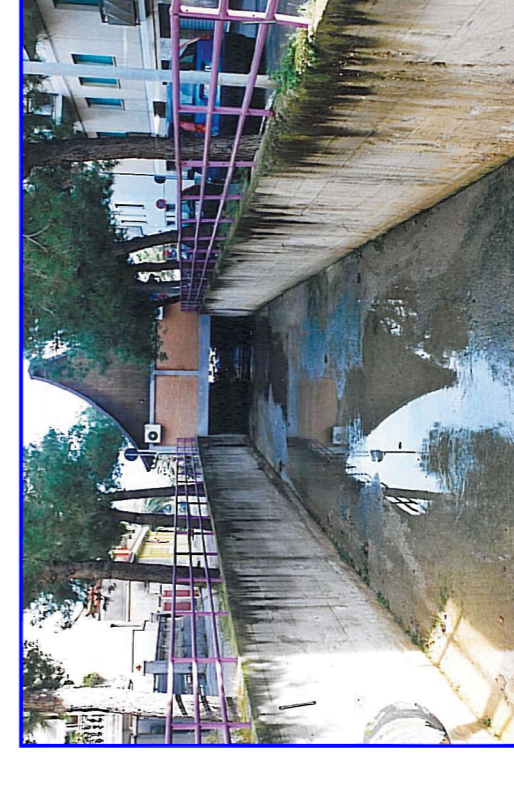


Foto n°8: La foto mostra la "Chiesetta di Legno" realizzata sul fosso della Fornace, in prossimità del Lungomare.



Foto n°5: La foto, presa da est, mostra il tratto finale del Fosso dell'Acquachiarra, a valle del lungomare. Esso risulta ancora rivestito per circa 30 metri verso la spiaggia.



Foto n°4: La foto mostra l'ultimo tratto del fosso, prima del Lungomare. Sponde e fondo dell'alveo sono rivestite in c.a.



Foto n°3: La foto mostra il ponte di Viale dello Sport e, in secondo piano, quello della linea ferroviaria Bologna-Lecce.



Foto n°2: La foto mostra l'inizio del tratto cementato che da poco a monte di Viale dello Sport, prosegue fino alla foce. Nel primo tratto, l'argine destro è in terra e dopo il traliccio dell'elettrodotto viene sostituito da un muro in c.a.



Foto n°1: La foto mostra il tratto dell'alveo a valle della S.S. n°16, dopo i recenti lavori di pulizia e taglio della vegetazione. Si osserva in primo piano il tratto rivestito e proseguendo il tratto in terra, con i potenti argini.