

Raccolta Umido

QUESTI SONO
30%
DEI TUOI RIFIUTI

SI Cosa inserire:

- scarti organici di cucina in genere
- avanzi di cibo di ogni genere
- scarti di verdura e frutta di ogni genere
- tovaglioli e fazzoletti in carta usati/unti
- carta oleata assorbente
- pane vecchio e sughero
- fondi di caffè e filtri di the
- fiori recisi e piante domestiche
- ceneri ben spente

NO Non inserire:

- gusci di cozze, vongole e conchiglie
- vaschette per alimenti
- piatti, bicchieri, posate in plastica
- fogli plastificati per salumi, formaggi, carne, ecc.
- retine, buste in plastica
- pannolini e pannolini assorbenti
- oggetti di qualsiasi genere in plastica, vetro, metallo.
- ogni altro rifiuto generico

Dove va l'Umido?

L'Umido va messo nel sacchetto di carta consegnato utilizzando l'apposito cestello areato. Il sacchetto di carta con l'Umido va conferito nel cassonetto stradale di colore marrone.



ATTENZIONE!

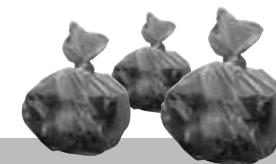
Non utilizzare per il conferimento dell'umido sacchetti in plastica tradizionali. **Usare solo gli appositi sacchetti in carta riciclata compostabile o comunque sacchetti biodegradabili.**

Le famiglie che avessero la necessità, nel corso dell'anno, di ulteriori sacchetti e/o di sostituire il cestello debbono recarsi presso il Comune o la RICICLERIA COMUNALE.

FACCIAMO BENE LA RACCOLTA DELL'UMIDO!



GUIDA AL PORTA PORTA SPINTO per far bene la Raccolta Differenziata



Metti nel sacco nero TUTTO QUELLO CHE NON SI PUÒ RICICLARE

Questi rifiuti vanno in discarica producendo effetti negativi per l'ambiente. **Attenzione!** Essi rappresentano solo il 10/15% della tua produzione di rifiuti: sono facilmente gestibili utilizzando dei piccoli sacchetti.



Cosa inserire:

Nel cosiddetto sacco nero -non fornito- andranno inseriti i seguenti rifiuti non recuperabili:

pannolini, pannoloni, assorbenti, oggetti e cocci di ceramica (piatti, vasi, ecc.)
CD, DVD, custodie CD, Cassette VHS, stracci e spugne usate o sporche, mozziconi e cicche di sigarette, spazzatura e polvere da pulizia pavimenti, zerbini, tappeti, rasoi monouso, bastoncini per le orecchie, giocattoli di tutti tipi, accendini, biro, penne a sfera e colori di ogni tipo, bottoni, carta plastificata per alimenti, collant e calze, cuscini, fotografie e pellicole mollette in plastica
ombrelli, occhiali, schede telefoniche, siringhe, spazzole, spazzolini, specchi, posate in plastica.



Non inserire:

- calcinacci
- RAEE Rifiuti di Apparecchiature Elettriche ed Elettroniche
- medicinali
- pile e batterie
contenitori etichettati T/F
E' vietato inserire qualsiasi rifiuto di materiale riciclabile.

Come conferire?

Il sacchetto nero, ben chiuso, deve essere conferito nel giorno e negli orari indicati dal calendario, fuori la tua abitazione o nel posto prestabilito.





QUESTI SONO
50%
DEI TUOI
RIFIUTI

NEL SACCO GIALLO METTI

Carta Cartone Tetrapak

SI Cosa inserire:

imballaggi e contenitori di carta,
cartone e cartoncino
buste di carta per pane e alimenti
libri, quaderni, giornali, riviste
carta da ufficio
volantini e manifesti
contenitori in tetrapak per latte,
succhi di frutta, vino, ecc.

Come conferire?

Metti la carta, il cartone e il tetra pak
nell'apposito sacco **GIALLO** e **conferisci** nel
giorno e negli orari indicati dal calendario, fuori
la tua abitazione o nel posto prestabilito.

ATTENZIONE!

Schiacciare le scatole prima di inserirle nel
sacco giallo. Gli scatoloni possono essere
conferiti ben schiacciati vicino ai sacchi gialli.
È consigliabile svuotare e sciacquare i
contenitori in tetrapak al fine di evitare cattivi
odori.



E' vietato utilizzare il sacco giallo per fini diversi dalla raccolta differenziata del materiale di cui sopra.
Ai trasgressori saranno applicate le sanzioni amministrative vigenti.



NEL SACCO AZZURRO METTI

Vetro Plastica Lattine Barattolame

RACCOLTA CONGIUNTA

SI Cosa inserire:

bottiglie, vasetti vaschette e oggetti
in vetro
bottiglie, flaconi, vasetti vaschette
barattoli **in plastica**
NEW piatti e bicchieri **in plastica**
buste e sacchetti **in plastica**
lattine per bevande
vaschette e fogli **in alluminio**
scatolame e barattolame **in metallo**
per alimenti
vassoi e vaschette **in polistirolo**
pentolame, posate e oggetti **in metallo**

Come conferire?

Metti il vetro, la plastica i barattoli e le lattine
nel sacco **AZZURRO** e **conferisci** nel giorno e
negli orari indicati dal calendario, fuori la tua
abitazione o nel posto prestabilito.

ATTENZIONE!

Svuota completamente bottiglie e contenitori
dai liquidi ivi contenuti. Schiaccia possibilmente
bottiglie e contenitori in plastica per ridurre il
volume.

È consigliabile sciacquare i contenitori al fine di
evitare cattivi odori.

NO Non inserire:

giocattoli e scarpe in gomma
ceramica e porcellana,
lampadine e neon, penne e
pennarelli, apparecchiature
elettriche, contenitori etichettati
tossici e/o infiammabili
CD videocassette



E' vietato utilizzare il sacco azzurro per fini diversi dalla raccolta differenziata del materiale di cui sopra.
Ai trasgressori saranno applicate le sanzioni amministrative vigenti.